



PROGETTO VISIONET

visionet

ATTORI DEL PROGETTO

CO.S.

POOL DI SOGGETTI ADERENTI

GRUPPO DI LAVORO NAZIONALE

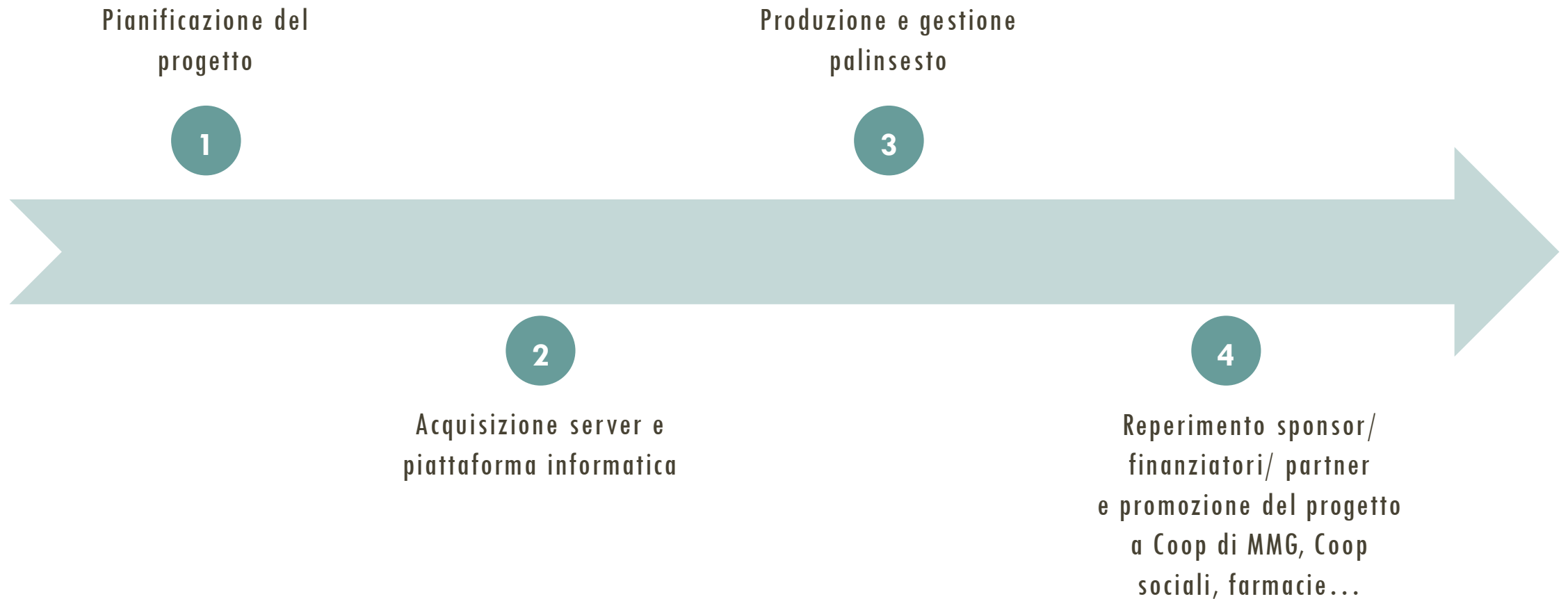
**TEAM CO.S.
PER PUBBLICITÀ**

BOARD SCIENTIFICO

GRUPPO DI LAVORO PERIFERICO

- di Coop o altro soggetto che acquista il monitor
- di centro sanitario polifunzionale (CSP)

COMPITI DEL CO.S.



COMPITI DELLA COOP



STRUTTURA DEL PALINSESTO

50% palinsesto nazionale

30% palinsesto periferico (es. Coop)

20% palinsesto periferico (es. CSP)

Il Co.S. fornisce un canovaccio con le linee guida per i contenuti da veicolare nel palinsesto

GRUPPO DI LAVORO

Per predisporre e coordinare queste iniziative è fondamentale l'intervento del Gruppo di Lavoro che è di supporto nella creazione del palinsesto locale.

Condivisione delle informazioni generali in modo da poter personalizzare il palinsesto (orari, elenco attività di spicco, servizi vari, ecc.)

*Condivisione di contenuti specifici di carattere sanitario, socio-sanitario e socio-assistenziale, da poter veicolare sul monitor.
Sarà poi nostra cura trasformarli in video.*

Disponibilità alla realizzazione di videoriprese presso la propria sede.

POSSIBILI SPONSOR/COMMITTENTI

Coop sociali

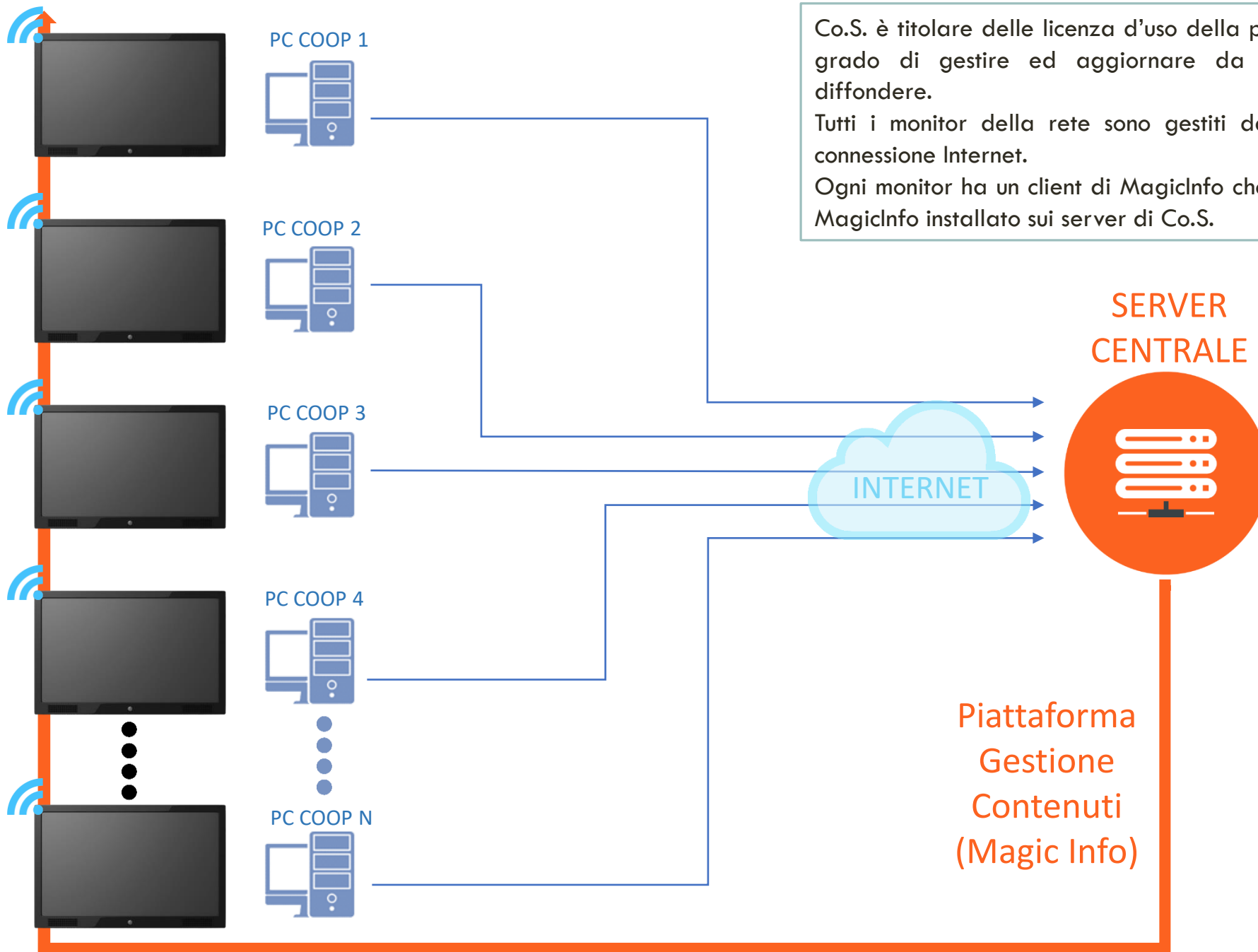
Mutue integrative

Poliambulatori specialistici

Strutture ospedaliere private

Prodotti/servizi per il paziente

Centri commerciali



Co.S. è titolare delle licenze d'uso della piattaforma informatica in grado di gestire ed aggiornare da remoto i messaggi da diffondere.

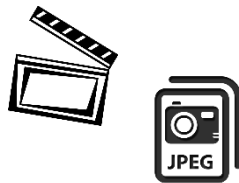
Tutti i monitor della rete sono gestiti da remoto attraverso una connessione Internet.

Ogni monitor ha un client di MagicInfo che viene gestito dal server MagicInfo installato sui server di Co.S.

Il PC di ogni centro medico / coop invia (tramite mail, We Transfer...) i file personalizzati creati ad hoc



SERVER
CENTRALE



Tramite il Software gli amministratori creano un palinsesto personalizzato per ogni centro.

Il server centrale distribuisce i contenuti ai monitor in base alla programmazione predefinita

SERVER
CENTRALE



MAGICINFO

Playlist

Dashboard

Modifica playlist

admin Disconn.

Salva

Salva con nom

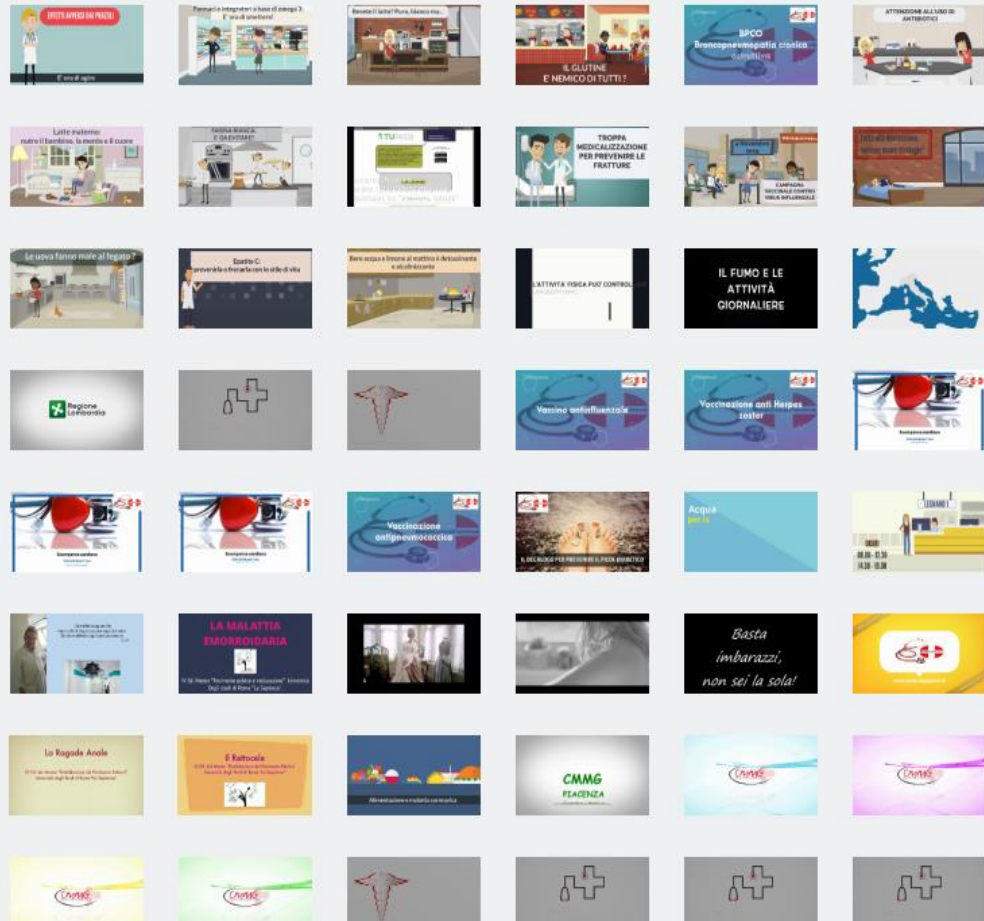
Chiudi

e

Contenuto

Categoria

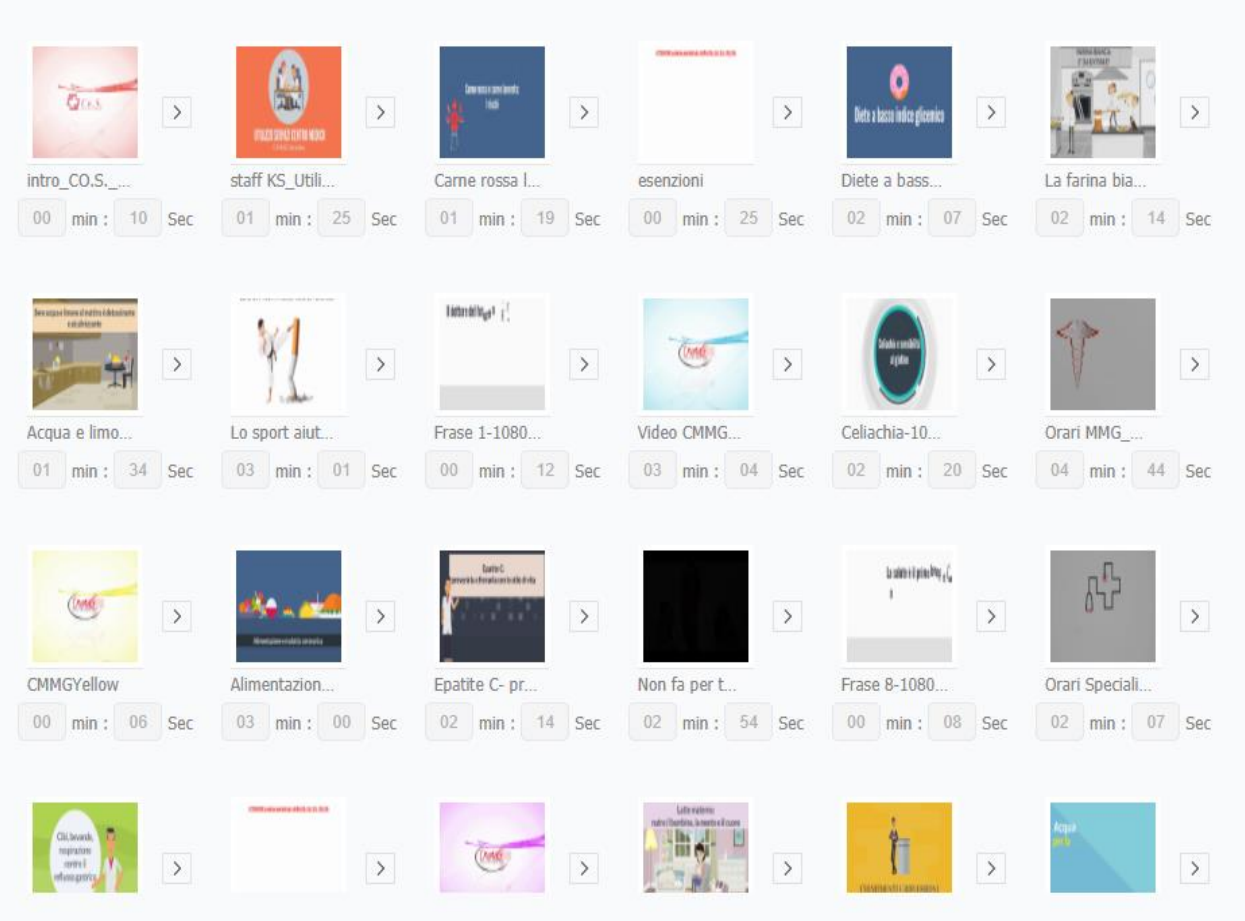
Nome contenuto



Playlist_CMMG Numero di file : 70

Elim

Impostazioni



POSSIBILI EVOLUZIONI DI VISIONET

Somministrazione di questionari

Supporto per prenotazioni prestazione

Formazione

Personale di studio

MMG

Infermieri professionisti

Specialisti

VISIONET E IL PROGETTO PREVENZIONE NAZIONALE

Il progetto Prevenzione Nazionale ha come obiettivo quello di individuare precocemente una popolazione inconsapevolmente ma potenzialmente a rischio di malattie cardiovascolari e/o diabete, stratificando il tasso di probabilità di insorgenza di eventi cardiovascolari, per poi attivare interventi diagnostici personalizzati.

L'ambito in cui il progetto si articola è quello delle cure primarie nella specifica individuazione delle sale di attesa dei medici di famiglia. La scelta di questo tipo di localizzazione è legata alla possibilità di intercettare persone «sane» che accedono al poliambulatorio in cui opera il loro medico di fiducia per i più svariati motivi.

Il progetto Visionet interpreta una «trascrizione» fedele del progetto Prevenzione in chiave comunicativa, in quanto strumento ideale per la veicolazione di messaggi di prevenzione.



Il Co.S., per incentivare le Coop disponibili ad accogliere una stazione del Progetto Prevenzione, ha deciso di fornire loro un monitor Visionet **in forma gratuita.**