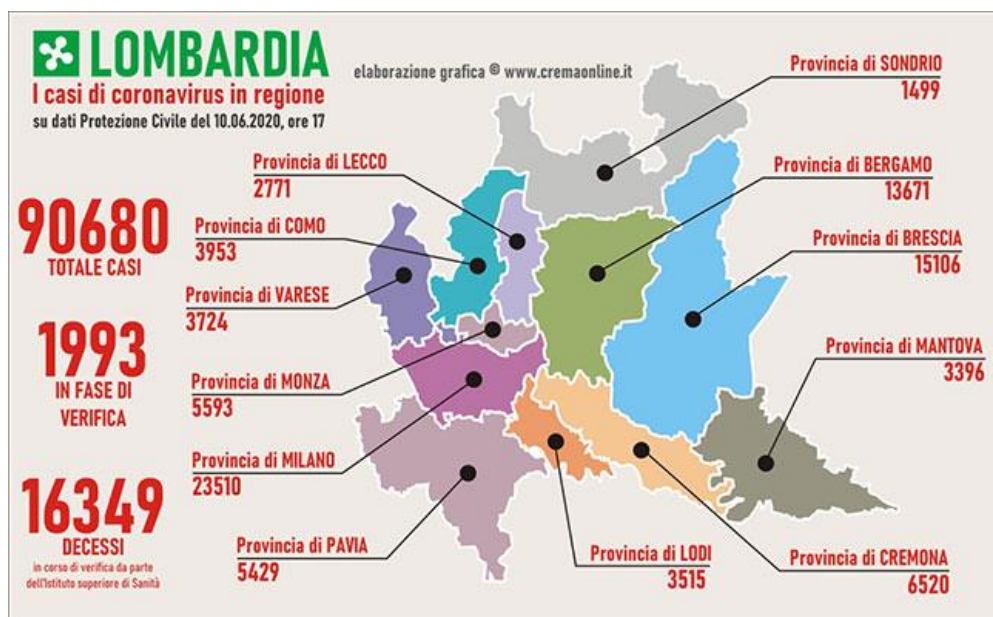


Vista l'emergenza nuovo coronavirus, un gruppo di MMG ha pensato di riunirsi e inviare dei bollettini quotidianamente con lo scopo di tenere aggiornati i medici iscritti alla FIMMG e diffondere tutte le informazioni utili e costruttive che ruotano attorno a questa emergenza.

## BOLLETTINO

### SITUAZIONE REGIONALE: PROVINCE LOMBARDE



Fonte: Conferenza stampa del Capo della Protezione Civile Angelo Borrelli del 10/06/2020 ore 17:00, elaborazione grafica Crema Online

### Numero di contagiati nelle singole Regioni italiane:

PCM-DPC dati forniti dal Ministero della Salute

Regione	AGGIORNAMENTO 10/06/2020 ORE 17.00										
	POSITIVI AL nCoV				DIMESSI/ GUARITI	DECEDUTI	CASI TOTALI	INCREMENTO CASI TOTALI (rispetto al giorno precedente)	TAMPONI	CASI TESTATI	incremento tamponi
	Ricoverati con sintomi	Terapia intensiva	Isolamento domiciliare	Totale attualmente positivi							
Lombardia	2.565	98	15.194	17.857	56.474	16.349	90.680	+ 99	845.618	502.047	9.305
Piemonte	564	35	2.773	3.372	23.568	3.976	30.916	+ 26	353.737	226.874	4.967
Emilia Romagna	228	25	1.808	2.061	21.717	4.192	27.970	+ 24	375.278	223.413	7.793
Veneto	66	0	899	965	16.268	1.961	19.194	+ 3	773.316	362.400	11.218
Toscana	40	15	484	539	8.531	1.078	10.148	+ 3	280.491	198.466	3.399
Liguria	110	3	132	245	8.096	1.513	9.854	+ 20	121.023	66.009	2.132
Lazio	368	47	2.151	2.566	4.533	770	7.869	+ 18	283.630	229.513	4.058
Marche	29	0	918	947	4.811	992	6.750	+ 3	116.320	70.837	810
Campania	74	2	566	642	3.764	428	4.834	+ 1	223.302	112.309	2.640
Puglia	71	4	482	557	3.426	529	4.512	0	138.377	91.918	2.752
Trento	6	1	73	80	3.895	464	4.439	0	97.739	52.412	1.212
Sicilia	40	6	807	853	2.324	278	3.455	+ 1	171.384	144.193	2.822
Friuli V.G.	25	1	87	113	2.832	341	3.286	+ 2	152.866	90.061	3.977
Abruzzo	83	5	462	550	2.263	453	3.266	0	86.082	58.766	1.382
Bolzano	7	2	85	94	2.218	292	2.604	0	73.404	35.148	752
Umbria	13	2	13	28	1.332	76	1.436	+ 1	78.366	55.732	939
Sardegna	9	1	40	50	1.180	181	1.361	0	65.175	55.439	903
Valle d'Aosta	3	0	3	6	1.041	144	1.191	0	16.141	12.502	101
Calabria	18	0	36	54	1.008	97	1.159	0	78.174	76.112	958
Molise	0	2	118	120	296	23	439	+ 1	17.375	16.611	213
Basilicata	1	0	10	11	362	27	400	0	33.551	32.761	366
<b>TOTALE</b>	<b>4.320</b>	<b>249</b>	<b>27.141</b>	<b>31.710</b>	<b>169.939</b>	<b>34.114</b>	<b>235.763</b>	<b>+ 202</b>	<b>4.381.349</b>	<b>2.713.554</b>	<b>62.699</b>

ATTUALMENTE POSITIVI	31.710
TOTALE GUARITI	169.939
TOTALE DECEDUTI	34.114
CASI TOTALI	235.763

Numero di contagiati nelle singole Regioni italiane:

**RIPARTIZIONE PER PROVINCE:** si veda **allegato**.

## **SITUAZIONE NAZIONALE**

**N° TAMPONI ATTUALMENTE POSITIVI:** 31710

**N° DECEDUTI:** 34114

**N° GUARITI:** 169939

## **SITUAZIONE INTERNAZIONALE**

### **Globale**

- 7.094.473 casi confermati nel mondo dall'inizio dell'epidemia
- 406.461 morti

### **Cina**

- 84.641 casi confermati clinicamente e in laboratorio
- 4.645 morti

### **Europa**

(Ultimi dati OMS, inclusa [Italia](#), fonte Dashboard Who European Region, 09 Giugno, ore 10:00 am)

- 2.307.132 casi confermati
- 184.731 morti

Primi Paesi per trasmissione locale nella Regione Europea

- **Russia** 485.253 casi (6.142 morti)
- **Regno Unito** 287.399 casi (40.597 morti)
- **Spagna** 241.717 casi (27.136 morti)
- **Italia** 235.561 casi (34.043 morti)\*
- **Germania** 184.543 casi (8.711 morti)
- **Francia** 154.188 casi (29.209 morti)

\*Fonte: Dipartimento Protezione Civile

### **America**

(Ultimi dati OMS. Fonte: Health Emergency Dashboard, 10 Giugno, ore 08.25 am)

- **Stati Uniti** 1.951.096 casi (110.770 morti)
- **Brasile** 707.412 casi (37.134 morti)
- **Canada** 96.244 casi (7.835 morti)
- **Messico** 120.102 casi (14.053 morti)