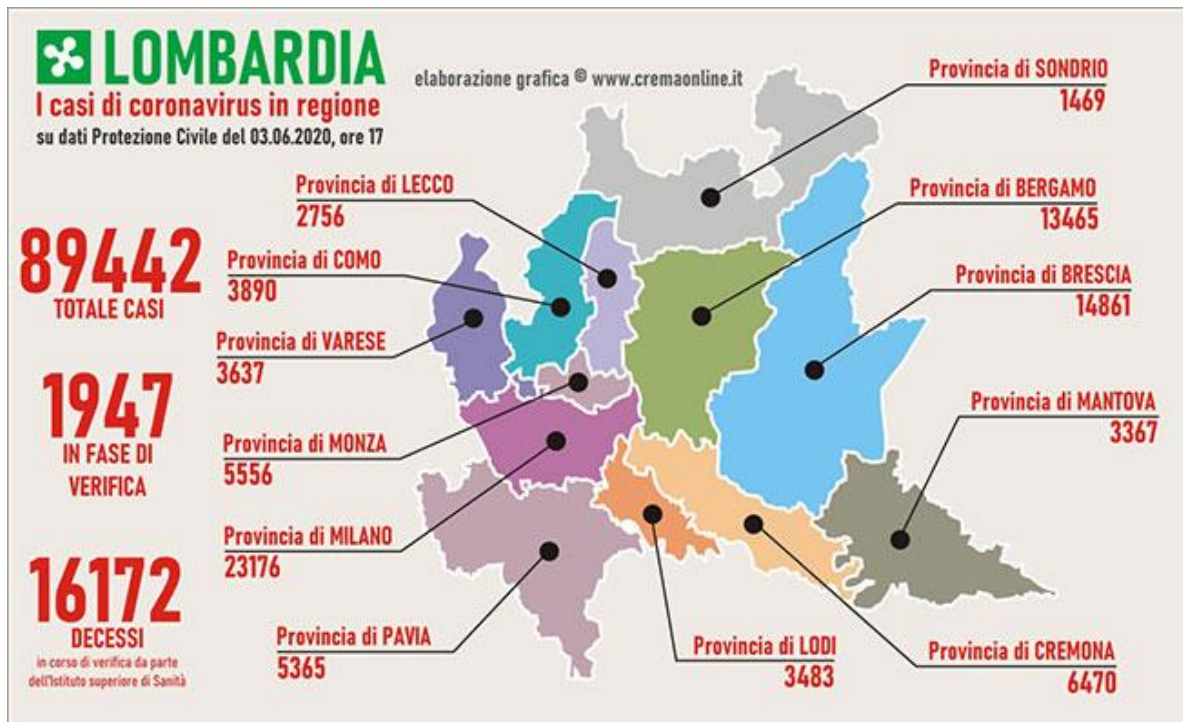


Vista l'emergenza nuovo coronavirus, un gruppo di MMG ha pensato di riunirsi e inviare dei bollettini quotidianamente con lo scopo di tenere aggiornati i medici iscritti alla FIMMG e diffondere tutte le informazioni utili e costruttive che ruotano attorno a questa emergenza.

BOLLETTINO

SITUAZIONE REGIONALE: PROVINCE LOMBARDE



Fonte: Conferenza stampa del Capo della Protezione Civile Angelo Borrelli del 03/06/2020 ore 17:00, elaborazione grafica Crema Online

Numero di contagiati nelle singole **Regioni italiane**: si veda **allegato**.

RIPARTIZIONE PER PROVINCE: si veda **allegato**.

SITUAZIONE NAZIONALE

N° TAMPONI ATTUALMENTE POSITIVI: 39297

N° DECEDUTI: 33601

N° GUARITI: 160938

SITUAZIONE INTERNAZIONALE

Globale

- 6.242.974 casi confermati nel mondo dall'inizio dell'epidemia
- 378.485 morti

Cina

- 84.602 casi confermati clinicamente e in laboratorio
- 4.645 morti

Europa

(Ultimi dati OMS, inclusa [Italia](#), fonte Dashboard Who European Region, 02 Giugno, ore 10:00 am)

- 2.179.253 casi confermati
- 182.473 morti

Primi Paesi per trasmissione locale nella Regione Europea

- **Russia** 423.741 casi (5.037 morti)
- **Regno Unito** 276.332 casi (39.045 morti)
- **Spagna** 240.010 casi (29.858 morti)
- **Italia** 233.515 casi (33.530 morti)*
- **Germania** 182.028 casi (8.522 morti)
- **Francia** 152.091 casi (28.833 morti)

*Fonte: Dipartimento Protezione Civile

America

(Ultimi dati OMS. Fonte: Health Emergency Dashboard, 03 Giugno, ore 08.30 am)

- **Stati Uniti** 1.798.330 casi (105.008 morti)
- **Brasile** 526.447 casi (29.937 morti)
- **Canada** 92.151 casi (7.344 morti)
- **Messico** 93.435 casi (10.167 morti)