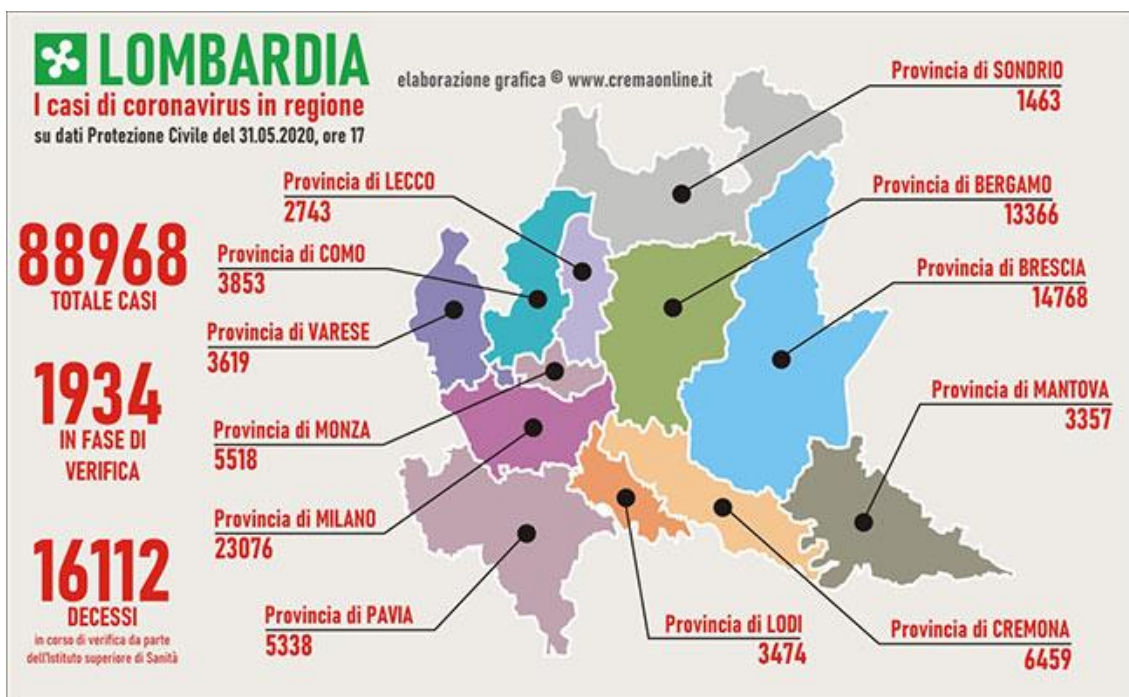


Vista l'emergenza nuovo coronavirus, un gruppo di MMG ha pensato di riunirsi e inviare dei bollettini quotidianamente con lo scopo di tenere aggiornati i medici iscritti alla FIMMG e diffondere tutte le informazioni utili e costruttive che ruotano attorno a questa emergenza.

## BOLLETTINO

### SITUAZIONE REGIONALE: PROVINCE LOMBARDE



Fonte: Conferenza stampa del Capo della Protezione Civile Angelo Borrelli del 31/05/2020 ore 17:00, elaborazione grafica Crema Online

Nello specifico, nelle singole **Regioni italiane** il numero di contagiati è il seguente:

Regione	AGGIORNAMENTO 31/05/2020 ORE 17.00									
	POSITIVI AL nCoV				DIMESSI/ GUARITI	DECEDUTI	CASI TOTALI	INCREMENTO CASI TOTALI <small>(rispetto al giorno precedente)</small>	TAMPONI	CASI TESTATI
	Ricoverati con sintomi	Terapia intensiva	Isolamento domiciliare	Totale attualmente positivi						
Lombardia	3.131	170	17.695	20.996	51.860	16.112	88.968	+ 210	753.874	445.930
Piemonte	973	58	4.130	5.161	21.609	3.867	30.637	+ 54	319.133	207.714
Emilia Romagna	393	57	2.713	3.163	20.513	4.114	27.790	+ 31	325.482	197.423
Veneto	112	6	1.382	1.500	15.734	1.918	19.152	+ 6	669.768	333.834
Toscana	97	28	986	1.111	7.952	1.041	10.104	+ 4	252.090	179.296
Liguria	195	8	466	669	7.529	1.465	9.663	+ 12	106.363	59.374
Lazio	730	57	2.196	2.983	4.010	735	7.728	+ 13	255.474	206.235
Marche	62	9	1.267	1.338	4.405	987	6.730	+ 3	103.634	65.617
Campania	227	5	748	980	3.410	412	4.802	+ 5	201.543	98.096
Puglia	143	11	1.023	1.177	2.813	504	4.494	+ 4	118.652	79.314
Trento	13	3	288	304	3.664	462	4.430	+ 1	88.558	48.665
Sicilia	65	7	914	986	2.183	274	3.443	+ 1	150.054	128.717
Friuli V.G.	41	1	236	278	2.662	333	3.273	+ 2	134.378	80.223
Abruzzo	104	4	645	753	2.064	405	3.244	+ 7	75.652	50.050
Bolzano	13	4	110	127	2.179	291	2.597	+ 1	66.247	30.790
Umbria	15	2	14	31	1.324	76	1.431	0	70.553	50.271
Sardegna	33	2	150	185	1.041	130	1.356	0	57.296	49.016
Valle d'Aosta	12	0	3	15	1.026	143	1.184	+ 1	15.203	11.926
Calabria	22	1	121	144	917	97	1.158	0	70.274	68.015
Molise	2	2	141	145	269	22	436	0	14.631	13.985
Basilicata	4	0	25	29	343	27	399	0	29.880	29.130
<b>TOTALE</b>	<b>6.387</b>	<b>435</b>	<b>35.253</b>	<b>42.075</b>	<b>157.507</b>	<b>33.415</b>	<b>233.019</b>	<b>+ 355</b>	<b>3.878.739</b>	<b>2.433.621</b>

ATTUALMENTE POSITIVI	42.075
TOTALE GUARITI	157.507
TOTALE DECEDUTI	33.415
CASI TOTALI	233.019

Fonte: PCM – DPC dati forniti dal Ministero della Salute, 31/05/2020 ore 17:00

**RIPARTIZIONE PER PROVINCE:** si veda **allegato**.

## **SITUAZIONE NAZIONALE**

**N° TAMPONI ATTUALMENTE POSITIVI:** 42075

**N° DECEDUTI:** 33415

**N° GUARITI:** 157507

## **SITUAZIONE INTERNAZIONALE**

### **Globale**

- 5.934.936 casi confermati nel mondo dall'inizio dell'epidemia
- 367.166 morti

### **Cina**

- 84.570 casi confermati clinicamente e in laboratorio
- 4.645 morti

### **Europa**

(Ultimi dati OMS, inclusa [Italia](#), fonte Dashboard Who European Region, 31 Maggio, ore 11:00 am)

- 2.145.603 casi confermati
- 180.139 morti

Primi Paesi per trasmissione locale nella Regione Europea

- **Russia** 405.843 casi (4.693 morti)
- **Regno Unito** 272.826 casi (38.376 morti)
- **Spagna** 239.600 casi (29.043 morti)
- **Italia** 232.664 casi (33.340 morti)\*
- **Germania** 181.482 casi (8.500 morti)
- **Francia** 151.496 casi (28.771 morti)

\*Fonte: Dipartimento Protezione Civile

### **America**

(Ultimi dati OMS. Fonte: Health Emergency Dashboard, 31 maggio, ore 13.38 am)

- **Stati Uniti** 1.716.078 casi (101.567 morti)
- **Brasile** 465.166 casi (27.878 morti)
- **Canada** 89.741 casi (6.996 morti)
- **Messico** 84.627 casi (9.415 morti)