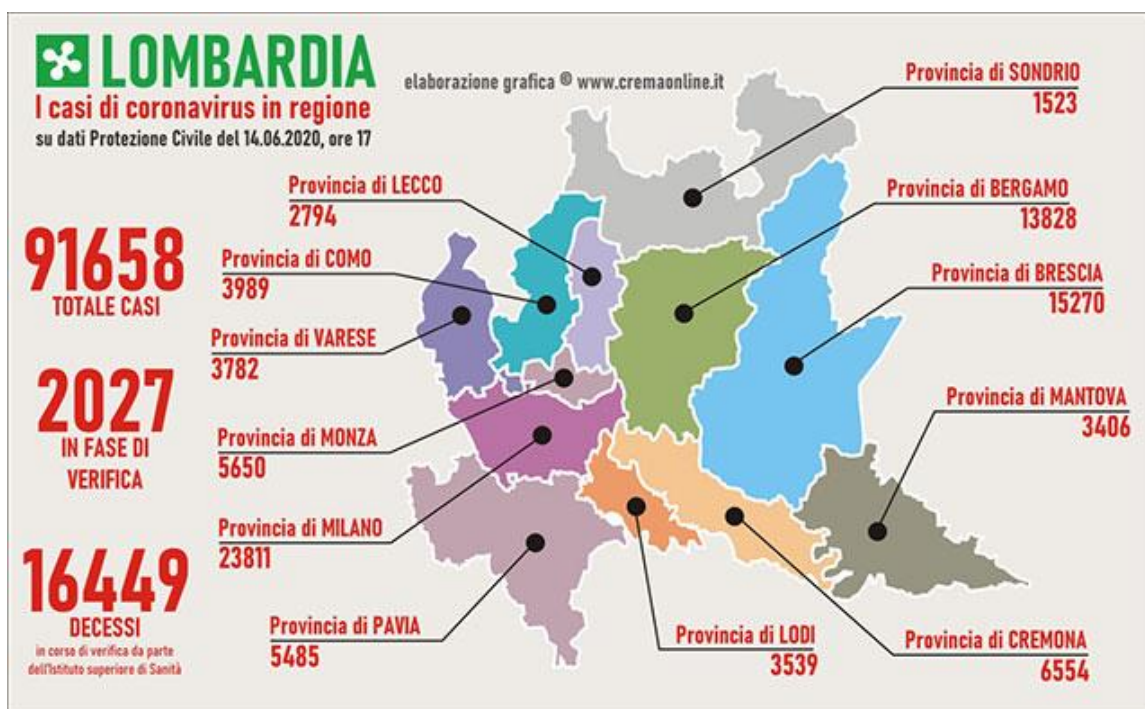


Vista l'emergenza nuovo coronavirus, un gruppo di MMG ha pensato di riunirsi e inviare dei bollettini quotidianamente con lo scopo di tenere aggiornati i medici iscritti alla FIMMG e diffondere tutte le informazioni utili e costruttive che ruotano attorno a questa emergenza.

BOLLETTINO

SITUAZIONE REGIONALE: PROVINCE LOMBARDE



Fonte: Conferenza stampa del Capo della Protezione Civile Angelo Borrelli del 14/06/2020 ore 17:00, elaborazione grafica Crema Online.

Numero di contagiati nelle singole Regioni italiane:

PCM-DPC dati forniti dal Ministero della Salute

Regione	AGGIORNAMENTO 14/06/2020 ORE 17.00										
	POSITIVI AL nCoV				DIMESSI/ GUARITI	DECEDUTI	CASI TOTALI	INCREMENTO CASI TOTALI (rispetto al giorno precedente)	TAMPONI	CASI TESTATI	incremento tamponi
Ricoverati con sintomi	Terapia intensiva	Isolamento domiciliare	Totale attualmente positivi								
Lombardia	2.116	94	13.779	15.989	59.220	16.449	91.658	+ 244	892.641	530.683	9.336
Piemonte	517	26	2.105	2.648	24.399	4.012	31.059	+ 30	368.065	234.561	2.842
Emilia Romagna	192	14	1.431	1.637	22.232	4.204	28.073	+ 17	407.039	241.833	6.137
Veneto	40	1	731	772	16.469	1.978	19.219	+ 7	812.540	371.726	14.250
Toscana	34	16	449	499	8.596	1.085	10.180	+ 8	292.101	206.348	2.577
Liguria	85	3	155	243	8.115	1.521	9.879	+ 4	126.705	68.766	834
Lazio	305	37	980	1.322	5.825	808	7.955	+ 14	297.615	242.245	2.961
Marche	21	0	605	626	5.139	993	6.758	+ 4	121.354	73.298	1.046
Campania	53	2	264	319	3.860	430	4.609	+ 1	240.290	121.618	5.624
Puglia	57	2	359	418	3.565	532	4.515	0	147.249	96.820	1.344
Trento	5	1	60	66	3.917	464	4.447	+ 1	103.910	55.054	1.772
Sicilia	32	3	802	837	2.341	279	3.457	+ 1	179.438	150.233	1.119
Friuli V.G.	15	1	87	103	2.850	343	3.296	0	160.824	93.641	1.954
Abruzzo	71	4	436	511	2.312	456	3.279	+ 4	91.445	61.873	1.105
Bolzano	8	2	85	95	2.227	291	2.613	+ 3	76.195	36.607	460
Umbria	9	1	10	20	1.339	77	1.436	0	81.976	58.013	821
Sardegna	12	0	21	33	1.198	132	1.363	0	68.769	58.281	690
Valle d'Aosta	7	0	0	7	1.040	144	1.191	0	16.597	12.806	121
Calabria	15	1	28	44	1.021	97	1.162	0	81.981	79.919	726
Molise	0	0	74	74	342	23	439	0	18.845	17.947	350
Basilicata	0	1	10	11	363	27	401	0	35.139	34.349	458
TOTALE	3.594	209	22.471	26.274	176.370	34.345	236.989	+ 338	4.620.718	2.846.621	56.527

ATTUALMENTE POSITIVI	26.274
TOTALE GUARITI	176.370
TOTALE DECEDUTI	34.345
CASI TOTALI	236.989

RIPARTIZIONE PER PROVINCE: si veda **allegato**.

SITUAZIONE NAZIONALE

N° TAMPONI ATTUALMENTE POSITIVI: 26274

N° DECEDUTI: 34345

N° GUARITI: 176370

SITUAZIONE INTERNAZIONALE

Globale

- 7.670.887 casi confermati nel mondo dall'inizio dell'epidemia
- 427.097 morti

Cina

- 84.729 casi confermati clinicamente e in laboratorio
- 4.645 morti

Europa

(Ultimi dati OMS, inclusa Italia, fonte Dashboard Who European Region, 13 Giugno, ore 10:00 am)

- 2.383.174 casi confermati
- 187.530 morti

Primi Paesi per trasmissione locale nella Regione Europea

- **Russia** 520.129 casi (6.829 morti)
- **Regno Unito** 292.950 casi (41.481 morti)
- **Spagna** 243.209 casi (27.136 morti)
- **Italia** 236.651 casi (34.301 morti)*
- **Germania** 186.022 casi (8.781 morti)
- **Francia** 156.287 casi (29.374 morti)

*Fonte: Dipartimento Protezione Civile

America

(Ultimi dati OMS. Fonte: Health Emergency Dashboard, 14 Giugno, ore 10.20 am)

- **Stati Uniti** 2.032.524 casi (114.466 morti)
- **Brasile** 802.810 casi (41.828 morti)
- **Canada** 97.943 casi (8.049 morti)
- **Messico** 139.196 casi (16.448 morti)