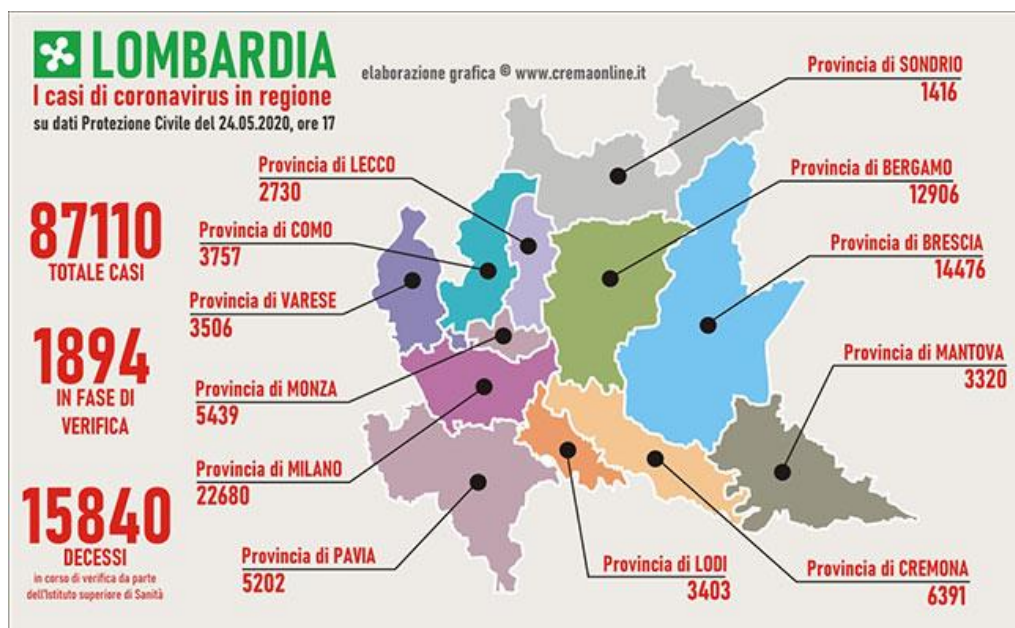


Vista l'emergenza nuovo coronavirus, un gruppo di MMG ha pensato di riunirsi e inviare dei bollettini quotidianamente con lo scopo di tenere aggiornati i medici iscritti alla FIMMG e diffondere tutte le informazioni utili e costruttive che ruotano attorno a questa emergenza.

BOLLETTINO

SITUAZIONE REGIONALE: PROVINCE LOMBARDE



Fonte: Conferenza stampa del Capo della Protezione Civile Angelo Borrelli del 24/05/2020 ore 17:00, elaborazione grafica Crema Online

Nello specifico, nelle singole **Regioni italiane** il numero di contagiati è il seguente:

Regione	AGGIORNAMENTO 24/05/2020 ORE 17.00									
	POSITIVI AL nCoV				DIMESSI/ GUARITI	DECEDUTI	CASI TOTALI	INCREMENTO CASI TOTALI <i>(rispetto al giorno precedente)</i>	TAMPONI	CASI TESTATI
	Ricoverati con sintomi	Terapia intensiva	Isolamento domiciliare	Totale attualmente positivi						
Lombardia	4.017	197	21.400	25.614	45.656	15.840	87.110	+ 285	670.241	396.992
Piemonte	1.283	75	6.345	7.703	18.694	3.783	30.180	+ 43	285.160	188.716
Emilia Romagna	519	83	3.855	4.457	19.046	4.055	27.558	+ 45	291.876	182.002
Veneto	185	11	2.464	2.660	14.557	1.869	19.086	+ 17	582.709	304.944
Toscana	148	38	1.514	1.700	7.349	1.013	10.062	+ 15	229.135	164.469
Liguria	247	18	1.359	1.624	6.437	1.419	9.480	+ 53	93.173	53.230
Lazio	1.088	61	2.420	3.569	3.374	684	7.627	+ 20	233.498	187.994
Marche	101	13	1.578	1.692	4.028	994	6.714	+ 13	95.715	60.949
Campania	311	8	949	1.268	3.076	405	4.749	+ 5	172.106	80.942
Puglia	204	17	1.572	1.793	2.178	487	4.458	+ 10	103.570	71.032
Trento	27	4	504	535	3.412	457	4.404	+ 9	79.788	45.860
Sicilia	91	9	1.353	1.453	1.701	269	3.423	+ 2	133.249	117.242
Friuli V.G.	62	1	349	412	2.495	329	3.236	+ 3	118.852	72.104
Abruzzo	149	3	940	1.092	1.736	398	3.226	+ 5	66.486	45.516
Bolzano	30	5	160	195	2.107	291	2.593	+ 3	60.573	27.938
Umbria	15	2	36	53	1.302	75	1.430	0	63.717	45.131
Sardegna	51	3	191	245	982	129	1.356	0	50.796	43.661
Valle d'Aosta	23	1	8	32	1.003	143	1.178	+ 1	14.079	11.035
Calabria	43	1	231	275	786	96	1.157	0	62.952	60.693
Molise	6	2	175	183	227	22	432	+ 1	13.226	12.751
Basilicata	13	1	25	39	333	27	399	+ 1	26.111	25.431
TOTALE	8.613	553	47.428	56.594	140.479	32.785	229.858	+ 531	3.447.012	2.198.632

ATTUALMENTE POSITIVI	56.594
TOTALE GUARITI	140.479
TOTALE DECEDUTI	32.785
CASI TOTALI	229.858

Fonte: PCM – DPC dati forniti dal Ministero della Salute, 24/05/2020 ore 17:00

RIPARTIZIONE PER PROVINCE: si veda **allegato**.

SITUAZIONE NAZIONALE

N° TAMPONI ATTUALMENTE POSITIVI: 56594

N° DECEDUTI: 32785

N° GUARITI: 140479

SITUAZIONE INTERNAZIONALE

Globale

- 5.165481 casi confermati nel mondo dall'inizio dell'epidemia
- 336.430 morti

Cina

- 84.525 casi confermati clinicamente e in laboratorio
- 4.645 morti

Europa

(Ultimi dati OMS, inclusa Italia, fonte Dashboard Who European Region, 23 Maggio, ore 10 am)

- 1.990.270 casi confermati
- 171.378 morti

Primi Paesi per trasmissione locale nella Regione Europea

- **Russia** 335.882 casi (3.388 morti)
- **Regno Unito** 254.195 casi (36.393 morti)
- **Spagna** 234.824 casi (28.628 morti)
- **Italia** 229.327 casi (32.735 morti)*
- **Germania** 177.850 casi (8.216 morti)
- **Francia** 144.566 casi (28.289 morti)

*Fonte: Dipartimento Protezione Civile

America

(Ultimi dati OMS. Fonte: Health Emergency Dashboard, 24 maggio, ore 08.43 am)

- **Stati Uniti** 1.568.448 casi, 94.011 morti
- **Brasile** 330.890 casi, 21.048 morti
- **Canada** 82.892 casi, 6.277 morti
- **Messico** 62.527 casi, 6.989 morti