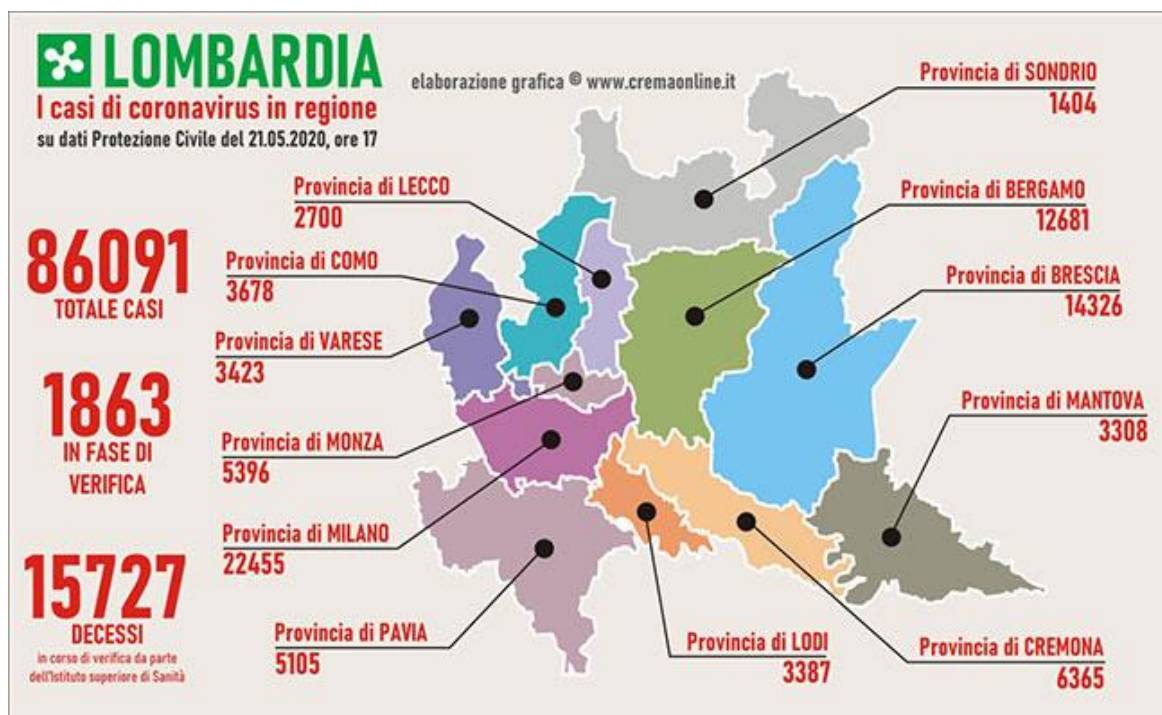


Vista l'emergenza nuovo coronavirus, un gruppo di MMG ha pensato di riunirsi e inviare dei bollettini quotidianamente con lo scopo di tenere aggiornati i medici iscritti alla FIMMG e diffondere tutte le informazioni utili e costruttive che ruotano attorno a questa emergenza.

BOLLETTINO

SITUAZIONE REGIONALE: PROVINCE LOMBARDE



Fonte: Conferenza stampa del Capo della Protezione Civile Angelo Borrelli del 21/05/2020 ore 17:00, elaborazione grafica Crema Online

Nello specifico, nelle singole **Regioni italiane** il numero di contagiati è il seguente:

Regione	AGGIORNAMENTO 21/05/2020 ORE 17.00									
	POSITIVI AL nCoV				DIMESSI/ GUARITI	DECEDUTI	CASI TOTALI	INCREMENTO CASI TOTALI (rispetto al giorno precedente)	TAMPONI	CASI TESTATI
	Ricoverati con sintomi	Terapia intensiva	Isolamento domiciliare	Totale attualmente positivi						
Lombardia	4.119	226	22.370	26.715	43.649	15.727	86.091	+ 316	622.565	368.046
Piemonte	1.479	83	7.148	8.710	17.538	3.742	29.990	+ 105	271.286	179.877
Emilia Romagna	592	92	4.242	4.926	18.466	4.025	27.417	+ 53	278.917	174.485
Veneto	237	15	3.034	3.286	13.911	1.841	19.038	+ 8	548.573	290.682
Toscana	169	41	1.667	1.877	7.119	1.004	10.000	+ 18	218.615	157.388
Liguria	283	22	1.770	2.075	5.872	1.397	9.344	+ 55	87.011	50.812
Lazio	1.110	68	2.459	3.637	3.259	662	7.558	+ 25	222.071	177.749
Marche	111	16	1.705	1.832	3.867	990	6.689	+ 12	91.885	58.667
Campania	312	9	1.052	1.373	2.947	403	4.723	+ 9	155.842	73.912
Puglia	236	20	1.583	1.839	2.096	478	4.413	+ 6	97.589	67.562
Trento	40	6	20	66	3.857	455	4.378	+ 10	73.849	42.954
Sicilia	107	11	1.404	1.522	1.627	268	3.417	+ 6	127.348	112.329
Friuli V.G.	72	2	504	578	2.314	323	3.215	+ 6	111.541	68.882
Abruzzo	175	5	1.092	1.272	1.549	391	3.212	+ 7	62.161	42.768
Bolzano	50	5	195	250	2.046	291	2.587	0	57.104	25.999
Umbria	17	2	42	61	1.294	74	1.429	+ 2	60.471	42.720
Sardegna	64	12	242	318	911	127	1.356	+ 1	46.795	40.461
Valle d'Aosta	26	1	16	43	990	143	1.176	+ 1	13.261	10.380
Calabria	47	1	278	326	734	96	1.156	0	59.724	57.465
Molise	8	2	184	194	207	22	423	+ 1	12.253	11.819
Basilicata	15	1	44	60	307	27	394	+ 1	24.537	23.903
TOTALE	9.269	640	51.051	60.960	134.560	32.486	228.006	+ 642	3.243.398	2.078.860

ATTUALMENTE POSITIVI	60.960
TOTALE GUARITI	134.560
TOTALE DECEDUTI	32.486
CASI TOTALI	228.006

Fonte: PCM – DPC dati forniti dal Ministero della Salute, 21/05/2020 ore 17:00

RIPARTIZIONE PER PROVINCE: si veda **allegato**.

SITUAZIONE NAZIONALE

N° TAMPONI ATTUALMENTE POSITIVI: 60960

N° DECEDUTI: 32486

N° GUARITI: 134560

SITUAZIONE INTERNAZIONALE

Globale

- 4.864.881 casi confermati nel mondo dall'inizio dell'epidemia
- 321.818 morti

Cina

- 84.507 casi confermati clinicamente e in laboratorio
- 4.645 morti

Europa

(Ultimi dati OMS, inclusa Italia, fonte Dashboard Who European Region, 20 Maggio, ore 10 am)

- 1.931.263 casi confermati
- 169.083 morti

Primi Paesi per trasmissione locale nella Regione Europea

- **Russia** 308.705 casi (2.972 morti)
- **Regno Unito** 248.318 (35.341 morti)
- **Spagna** 232.037 casi (27.778 morti)
- **Italia** 227.364 casi (32.330 morti)*
- **Germania** 176.007 casi (8.090 morti)
- **Francia** 143.427 casi (28.022 morti)

*Fonte: Dipartimento Protezione Civile

America

(Ultimi dati OMS. Fonte: Health Emergency Dashboard, 21 maggio, ore 08.25 am)

- **Stati Uniti** 1.501.876 casi, 90.203 morti
- **Brasile** 271.628 casi, 17.971 morti
- **Canada** 79.502 casi, 5.955 morti
- **Messico** 54.346 casi, 5.666 morti