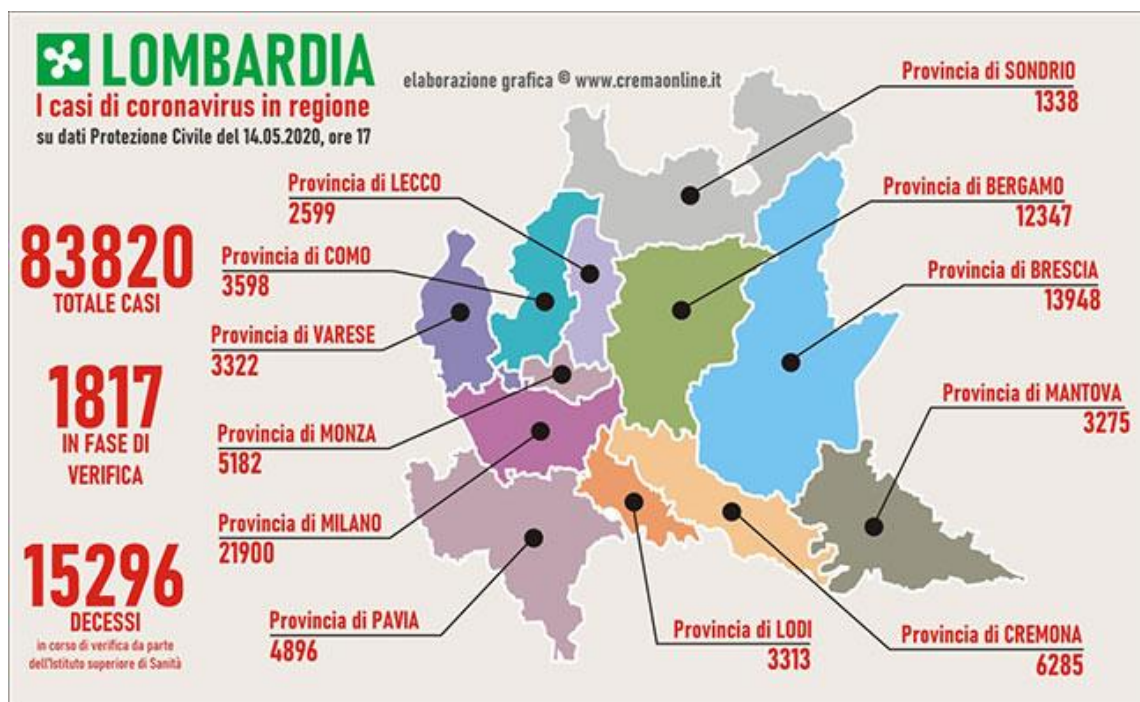


Vista l'emergenza nuovo coronavirus, un gruppo di MMG ha pensato di riunirsi e inviare dei bollettini quotidianamente con lo scopo di tenere aggiornati i medici iscritti alla FIMMG e diffondere tutte le informazioni utili e costruttive che ruotano attorno a questa emergenza.

BOLLETTINO

SITUAZIONE REGIONALE: PROVINCE LOMBARDE



Fonte: Conferenza stampa del Capo della Protezione Civile Angelo Borrelli del 14/05/2020 ore 17:00, elaborazione grafica Crema Online

Nello specifico, nelle singole **Regioni italiane** il numero di contagiati è il seguente:

Regione	AGGIORNAMENTO 14/05/2020 ORE 17.00									
	POSITIVI AL nCoV				DIMESSI/ GUARITI	DECEDUTI	CASI TOTALI	INCREMENTO CASI TOTALI (rispetto al giorno precedente)	TAMPONI	CASI TESTATI
	Ricoverati con sintomi	Terapia intensiva	Isolamento domiciliare	Totale attualmente positivi						
Lombardia	4.818	297	24.841	29.956	38.568	15.296	83.820	+ 522	538.243	318.289
Piemonte	1.775	116	10.000	11.891	13.825	3.493	29.209	+ 151	232.682	158.112
Emilia Romagna	861	122	5.318	6.301	16.825	3.930	27.056	+ 77	248.591	158.371
Veneto	342	26	4.350	4.718	12.384	1.743	18.845	+ 32	474.488	260.706
Toscana	269	68	3.051	3.388	5.498	973	9.859	+ 30	193.182	141.430
Liguria	408	35	2.217	2.660	5.006	1.329	8.995	+ 65	74.248	44.390
Lazio	1.178	79	2.839	4.096	2.600	595	7.291	+ 41	192.917	153.894
Marche	189	18	2.697	2.904	2.725	974	6.603	+ 15	82.840	53.030
Campania	387	19	1.359	1.765	2.480	394	4.639	+ 9	127.938	57.684
Puglia	296	24	1.933	2.253	1.643	461	4.357	+ 9	85.577	59.815
Trento	66	9	430	505	3.362	448	4.315	+ 3	60.843	36.359
Sicilia	203	12	1.639	1.854	1.249	263	3.366	+ 12	111.137	99.900
Friuli V.G.	149	2	619	770	2.074	317	3.161	+ 5	97.000	60.177
Abruzzo	215	6	1.261	1.482	1.275	379	3.136	+ 9	52.860	36.844
Bolzano	54	7	319	380	1.908	290	2.578	+ 3	52.015	23.487
Umbria	26	1	65	92	1.255	73	1.420	+ 1	52.247	36.495
Sardegna	76	10	379	465	755	125	1.345	0	38.034	33.526
Valle d'Aosta	38	0	42	80	945	141	1.166	+ 3	11.100	8.537
Calabria	59	2	463	524	524	95	1.143	+ 3	51.050	49.196
Molise	10	1	218	229	152	22	403	+ 2	10.227	10.052
Basilicata	34	1	92	127	235	27	389	0	20.285	19.789
TOTALE	11.453	855	64.132	76.440	115.288	31.368	223.096	+ 992	2.807.504	1.820.083

ATTUALMENTE POSITIVI	76.440
TOTALE GUARITI	115.288
TOTALE DECEDUTI	31.368
CASI TOTALI	223.096

Fonte: PCM – DPC dati forniti dal Ministero della Salute, 14/05/2020 ore 17:00

RIPARTIZIONE PER PROVINCE: si veda **allegato**.

SITUAZIONE NAZIONALE

N° TAMPONI ATTUALMENTE POSITIVI: 76440

N° DECEDUTI: 31368

N° GUARITI: 115288

SITUAZIONE INTERNAZIONALE

Globale

- 4.218.212 casi confermati nel mondo dall'inizio dell'epidemia
- 290.242 morti

Cina

- 84.464 casi confermati clinicamente e in laboratorio
- 4.644 morti

Europa

(Ultimi dati OMS, inclusa Italia, fonte Dashboard Who European Region, 13 Maggio, ore 10 am)

- 1.782.378 casi confermati
- 159.842 morti

Primi Paesi per trasmissione locale nella Regione Europea

- **Spagna** 228.030 casi (26.920 morti)
- **Russia** 242.271 casi (2.212 morti)
- **Italia** 222.104 casi (31.106 morti)*
- **Germania** 171.306 casi (7.634 morti)
- **Regno Unito** 226.463 casi (32.692 morti)
- **Francia** 140.227 casi (26.991 morti)

*Fonte: Dipartimento Protezione Civile

America

(Ultimi dati OMS. Fonte: Health Emergency Dashboard, 14 maggio, ore 08.35 am)

- **Stati Uniti** 1.340.098 casi, 80.695 morti
- **Brasile** 177.589 casi, 12.400 morti
- **Canada** 71.486 casi, 5.209 morti
- **Messico** 38.324 casi, 3.926 morti

Fonte: Ministero della Salute, 14/05/2020