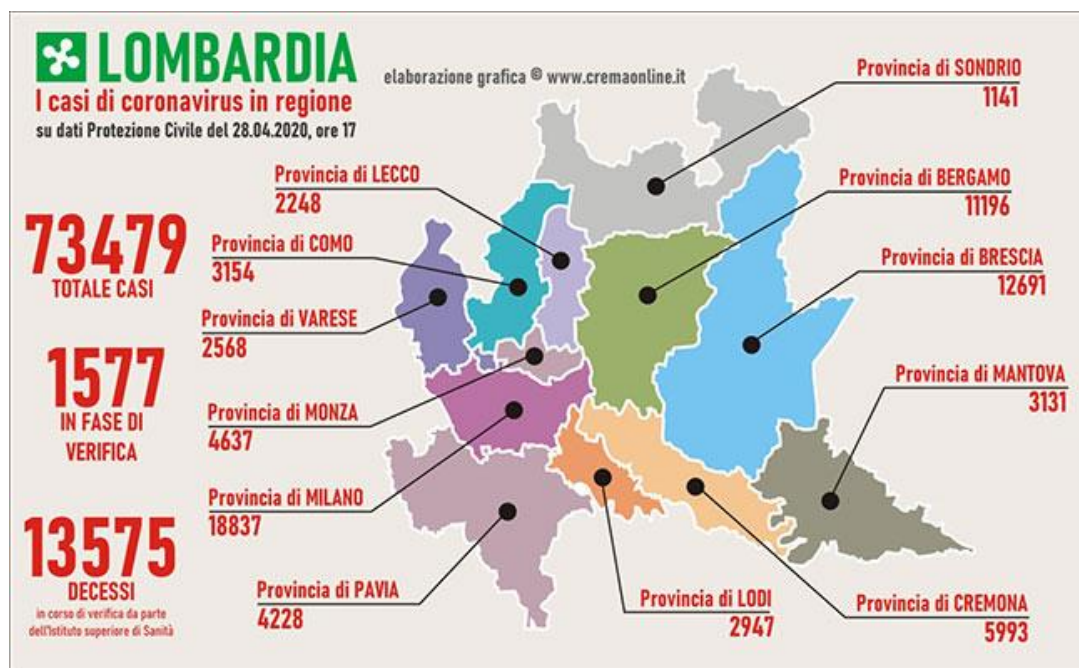


Vista l'emergenza nuovo coronavirus, un gruppo di MMG ha pensato di riunirsi e inviare dei bollettini quotidianamente con lo scopo di tenere aggiornati i medici iscritti alla FIMMG e diffondere tutte le informazioni utili e costruttive che ruotano attorno a questa emergenza.

## BOLLETTINO

### SITUAZIONE REGIONALE: PROVINCE LOMBARDE



Fonte: Conferenza stampa del Capo della Protezione Civile Angelo Borrelli del 28/04/2020 ore 17:00, elaborazione grafica Crema Online

Nello specifico, nelle singole **Regioni italiane** il numero di contagiati è il seguente:

Regione	AGGIORNAMENTO 28/04/2020 ORE 17.00									
	POSITIVI AL nCoV				DIMESSI/ GUARITI	DECEDUTI	CASI TOTALI	INCREMENTO CASI TOTALI <small>(rispetto al giorno precedente)</small>	TAMPONI	CASI TESTATI
	Ricoverati con sintomi	Terapia intensiva	Isolamento domiciliare	Totale attualmente positivi						
Lombardia	7.280	655	27.809	35.744	25.029	13.575	74.348	+ 869	351.423	216.526
Piemonte	2.701	202	12.603	15.506	7.008	2.936	25.450	+ 352	144.531	102.514
Emilia Romagna	2.574	228	9.201	12.003	9.439	3.472	24.914	+ 252	172.589	116.624
Veneto	1.067	120	7.414	8.601	7.699	1.408	17.708	+ 129	328.218	196.864
Toscana	619	144	5.133	5.896	2.524	811	9.231	+ 52	133.617	103.891
Liguria	718	81	2.772	3.571	3.060	1.141	7.772	+ 130	45.719	29.794
Lazio	1.468	132	2.962	4.562	1.491	414	6.467	+ 75	128.664	98.968
Marche	666	58	2.610	3.334	1.948	893	6.175	+ 48	54.313	36.650
Campania	544	33	2.225	2.802	1.220	358	4.380	+ 31	70.566	42.690
Trento	182	22	1.361	1.565	2.048	412	4.025	+ 30	33.839	20.539
Puglia	448	51	2.420	2.919	654	407	3.980	+ 22	58.496	57.574
Sicilia	428	34	1.681	2.143	745	232	3.120	+ 35	73.008	68.729
Friuli V.G.	136	13	1.090	1.239	1.478	278	2.995	+ 18	64.151	41.273
Abruzzo	312	21	1.657	1.990	599	310	2.899	+ 25	35.356	27.054
Bolzano	136	15	759	910	1.316	272	2.498	+ 2	39.130	18.567
Umbria	80	17	178	275	1.039	65	1.379	+ 9	33.881	23.263
Sardegna	96	18	658	772	404	109	1.285	+ 2	22.116	20.053
Valle d'Aosta	81	5	123	209	775	135	1.119	+ 8	6.897	5.069
Calabria	113	6	645	764	248	85	1.097	+ 1	33.755	31.802
Basilicata	56	7	142	205	136	25	366	0	10.889	10.889
Molise	18	1	176	195	81	21	297	+ 1	5.776	5.538
<b>TOTALE</b>	<b>19.723</b>	<b>1.863</b>	<b>83.619</b>	<b>105.205</b>	<b>68.941</b>	<b>27.359</b>	<b>201.505</b>	<b>+ 2.091</b>	<b>1.846.934</b>	<b>1.274.871</b>

ATTUALMENTE POSITIVI	105.205
TOTALE GUARITI	68.941
TOTALE DECEDUTI	27.359
CASI TOTALI	201.505

Fonte: PCM – DPC dati forniti dal Ministero della Salute, 28/04/2020 ore 17:00

**RIPARTIZIONE PER PROVINCE:** si veda **allegato**.

## **SITUAZIONE NAZIONALE**

**N° TAMPONI ATTUALMENTE POSITIVI:** 105205

**N° DECEDUTI:** 27359

**N° GUARITI:** 68941

## **SITUAZIONE INTERNAZIONALE**

### **Globale**

- 2.883.603 casi confermati nel mondo dall'inizio dell'epidemia
- 198.842 morti

### **Cina**

- 84.341 casi confermati clinicamente e in laboratorio
- 4.643 morti (dato al 28 Aprile)

### **Europa**

(Ultimi dati OMS, inclusa Italia, fonte Dashboard Who European Region, 27 Aprile, ore 10)

- 1.360.672 casi confermati
- 124.560 morti

Primi cinque Paesi per trasmissione locale in Europa

- **Spagna** 207.634 casi (23.190 morti al 27 aprile)
- **Italia** 199.414 casi (26.977 morti al 27 aprile)\*
- **Germania** 155.193 casi (5.750 morti al 27 aprile)
- **Regno Unito** 152.840 casi (20.732 morti al 27 aprile)
- **Francia** 124.575 casi (22.856 morti al 27 aprile)

\***Fonte:** Dipartimento Protezione Civile

### **America**

(Ultimi dati OMS. Fonte: Health Emergency Dashboard, 28 Aprile, ore 10.00)

- **Stati Uniti** 931.698 casi, 47.980 morti
- **Canada** 45.778 casi, 2.498 morti
- **Messico** 13.842 casi, 1.305 morti

**Fonte:** Ministero della Salute, 28/04/2020