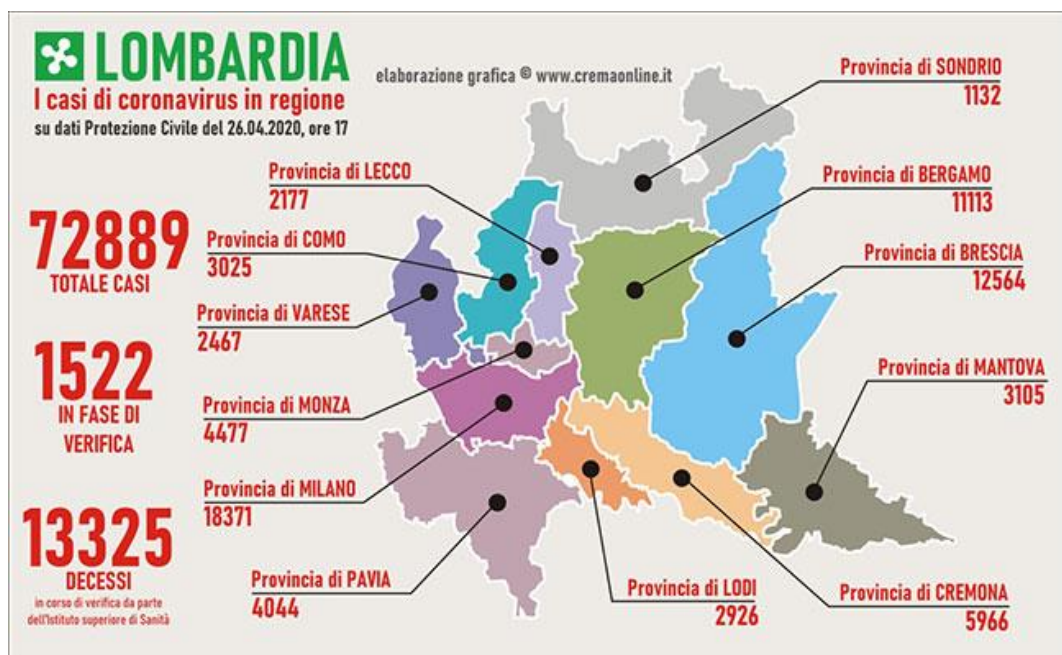


Vista l'emergenza nuovo coronavirus, un gruppo di MMG ha pensato di riunirsi e inviare dei bollettini quotidianamente con lo scopo di tenere aggiornati i medici iscritti alla FIMMG e diffondere tutte le informazioni utili e costruttive che ruotano attorno a questa emergenza.

BOLLETTINO

SITUAZIONE REGIONALE: PROVINCE LOMBARDE



Fonte: Conferenza stampa del Capo della Protezione Civile Angelo Borrelli del 26/04/2020 ore 17:00, elaborazione grafica Crema Online

Nello specifico, nelle singole **Regioni italiane** il numero di contagiati è il seguente:

Regione	AGGIORNAMENTO 26/04/2020 ORE 17.00									
	POSITIVI AL nCoV				DIMESSI/ GUARITI	DECEDUTI	CASI TOTALI	INCREMENTO CASI TOTALI <small>(rispetto al giorno precedente)</small>	TAMPONI	CASI TESTATI
	Ricoverati con sintomi	Terapia intensiva	Isolamento domiciliare	Totale attualmente positivi						
Lombardia	8.481	706	25.979	35.166	24.398	13.325	72.889	+ 920	337.797	208.471
Piemonte	2.866	214	12.439	15.519	6.478	2.823	24.820	+ 394	135.142	96.977
Emilia Romagna	2.695	245	9.401	12.341	8.723	3.386	24.450	+ 241	161.928	109.192
Veneto	1.097	124	7.917	9.138	7.018	1.315	17.471	+ 80	316.361	183.513
Toscana	677	158	5.234	6.069	2.300	778	9.147	+ 132	127.394	99.751
Liguria	748	82	2.650	3.480	2.894	1.114	7.488	+ 187	42.607	27.852
Lazio	1.442	161	2.970	4.573	1.347	389	6.309	+ 85	121.677	93.811
Marche	668	58	2.582	3.308	1.924	879	6.111	+ 53	52.063	35.107
Campania	536	45	2.343	2.924	1.062	345	4.331	+ 32	67.218	42.279
Puglia	464	48	2425	2.937	612	399	3.948	+ 36	55.992	55.397
Trento	199	24	1.459	1.682	1.807	405	3.894	+ 56	32.142	19.902
Sicilia	445	33	1.629	2.107	720	228	3.055	+ 35	70.104	65.689
Friuli V.G.	129	13	1.106	1.248	1.405	264	2.917	+ 14	59.681	38.202
Abruzzo	324	24	1.720	2.068	496	295	2.859	+ 27	33.820	26.184
Bolzano	138	14	842	994	1.218	269	2.481	+ 5	37.431	17.895
Umbria	91	17	188	296	1.008	64	1.368	+ 2	32.569	22.320
Sardegna	95	20	668	783	388	109	1.280	+ 9	21.101	19.162
Valle d'Aosta	82	7	165	254	721	131	1.106	+ 6	6.135	4.624
Calabria	118	8	671	797	212	80	1.089	+ 1	30.853	28.900
Basilicata	57	7	155	219	122	25	366	+ 5	10.077	10.077
Molise	20	1	179	200	75	21	296	+ 4	5.567	5.334
TOTALE	21.372	2.009	82.722	106.103	64.928	26.644	197.675	+ 2.324	1.757.659	1.210.639

ATTUALMENTE POSITIVI	106.103
TOTALE GUARITI	64.928
TOTALE DECEDUTI	26.644
CASI TOTALI	197.675

Fonte: PCM – DPC dati forniti dal Ministero della Salute, 26/04/2020 ore 17:00

RIPARTIZIONE PER PROVINCE: si veda **allegato**.

SITUAZIONE NAZIONALE

N° TAMPONI ATTUALMENTE POSITIVI: 106103

N° DECEDUTI: 26644

N° GUARITI: 64928

SITUAZIONE INTERNAZIONALE

Globale

- 2.774.135 casi confermati nel mondo dall'inizio dell'epidemia
- 190.871 morti

Cina

- 84.338 casi confermati clinicamente e in laboratorio
- 4.642 morti (dato al 25 Aprile)

Europa

(Ultimi dati OMS, inclusa Italia, fonte Dashboard Who European Region, 25 Aprile, ore 10)

- 1.315.901 casi confermati
- 119.496 morti

Primi cinque Paesi per trasmissione locale in Europa

- **Spagna** 219.764 casi (22.524 morti al 25 aprile)
- **Italia** 195.351 casi (26.384 morti al 25 aprile)*
- **Germania** 152.438 casi (5.500 morti al 25 aprile)
- **Regno Unito** 143.464 casi (19.506 morti al 25 aprile)
- **Francia** 122.577 casi (22.245 morti al 25 aprile)

*Fonte: Dipartimento Protezione Civile

America

(Ultimi dati OMS. Fonte: Health Emergency Dashboard, 26 Aprile, ore 10.00)

- **Stati Uniti** 899.281 casi, 46.204 morti
- **Canada** 44.353 casi, 2.350 morti
- **Messico** 12.872 casi, 1.221 morti

Fonte: Ministero della Salute, 26/04/2020