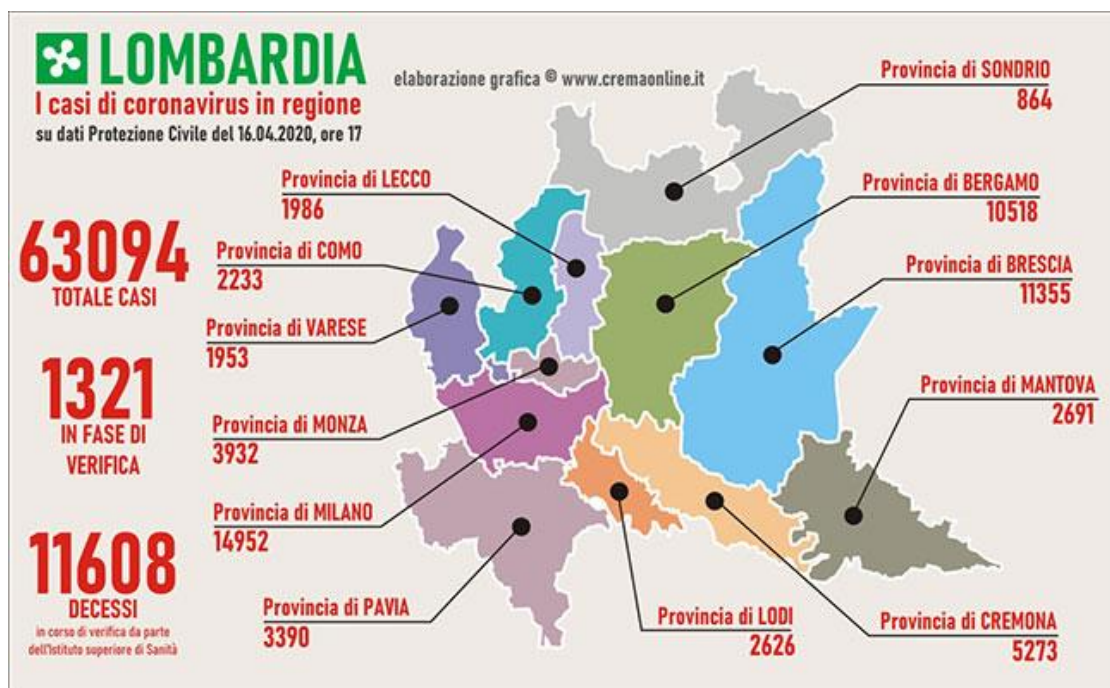


Vista l'emergenza nuovo coronavirus, un gruppo di MMG ha pensato di riunirsi e inviare dei bollettini quotidianamente con lo scopo di tenere aggiornati i medici iscritti alla FIMMG e diffondere tutte le informazioni utili e costruttive che ruotano attorno a questa emergenza.

## BOLLETTINO

### SITUAZIONE REGIONALE: PROVINCE LOMBARDE



Fonte: Conferenza stampa del Capo della Protezione Civile Angelo Borrelli del 16/04/2020 ore 17:00, elaborazione grafica Crema Online

Nello specifico, nelle singole **Regioni italiane** il numero di contagiati è il seguente:

Regione	AGGIORNAMENTO 16/04/2020 ORE 17.00								
	POSITIVI AL nCoV				DIMESSI/ GUARITI	DECEDUTI	CASI TOTALI	INCREMENTO CASI TOTALI (rispetto al giorno precedente)	TAMPONI
	Ricoverati con sintomi	Terapia intensiva	Isolamento domiciliare	Totale attualmente positivi					
Lombardia	11.356	1.032	20.702	33.090	18.396	11.608	63.094	+ 941	232.674
Emilia Romagna	3.360	316	9.987	13.663	4.980	2.843	21.486	+ 457	112.105
Piemonte	3.418	346	10.019	13.783	3.231	2.094	19.108	+ 879	80.708
Veneto	1.388	209	9.203	10.800	3.209	981	14.990	+ 366	224.549
Toscana	940	213	5.460	6.613	745	585	7.943	+ 277	91.651
Liguria	957	103	2.377	3.437	1.774	828	6.039	+ 103	26.945
Marche	850	102	2.172	3.124	1.694	764	5.582	+ 79	33.778
Lazio	1.347	197	2.600	4.144	920	316	5.380	+ 148	81.993
Campania	618	76	2.424	3.118	483	286	3.887	+ 80	41.296
Trento	296	43	1.748	2.087	885	322	3.294	+ 74	20.773
Puglia	603	58	1.964	2.625	334	299	3.258	+ 74	36.158
Friuli V.G.	159	26	1.145	1.330	1.069	217	2.616	+ 72	35.766
Sicilia	525	48	1.535	2.108	284	187	2.579	+ 44	42.405
Abruzzo	324	42	1.484	1.850	253	243	2.346	+ 72	23.786
Bolzano	180	34	1.379	1.593	449	225	2.267	+ 43	26.416
Umbria	116	33	387	536	738	55	1.329	+ 7	21.487
Sardegna	109	24	732	865	214	85	1.164	+ 3	12.796
Calabria	157	9	681	847	90	72	1.009	+ 38	20.642
Valle d'Aosta	105	12	401	518	331	122	971	+ 13	4.159
Basilicata	60	9	204	273	41	22	336	+ 16	5.349
Molise	25	4	174	203	44	16	263	0	2.967
<b>TOTALE</b>	<b>26.893</b>	<b>2.936</b>	<b>76.778</b>	<b>106.607</b>	<b>40.164</b>	<b>22.170</b>	<b>168.941</b>	<b>+ 3.786</b>	<b>1.178.403</b>

ATTUALMENTE POSITIVI	106.607
TOTALE GUARITI	40.164
TOTALE DECEDUTI	22.170
CASI TOTALI	168.941

Fonte: PCM – DPC dati forniti dal Ministero della Salute, 16/04/2020 ore 17:00

**RIPARTIZIONE PER PROVINCE:** si veda **allegato**.

## **SITUAZIONE NAZIONALE**

**N° TAMPONI ATTUALMENTE POSITIVI:** 106607

**N° DECEDUTI:** 22170

**N° GUARITI:** 40164

## **SITUAZIONE INTERNAZIONALE**

### **Globale**

- **1.918.138** casi confermati nel mondo dall'inizio dell'epidemia
- **123.126** morti

### **Cina**

- **83.747** casi confermati clinicamente e in laboratorio
- **3.352** morti

### **Europa**

(Ultimi dati OMS, inclusa Italia, fonte Dashboard Who European Region, 15 Aprile, ore 10)

- **978.632** casi confermati
- **84.628** morti

### **Primi cinque Paesi per trasmissione locale in Europa**

- **Italia** 165.155 casi, 21.645 morti \*
- **Spagna** 172.541 casi, 18.056 morti
- **Germania** 127.584 casi, 3.254 morti
- **Francia** 103.573 casi, 15.729 morti
- **Svizzera** 25.753 casi, 900 morti

\*Fonte: Dipartimento Protezione Civile

### **America**

(Ultimi dati OMS. Fonte: Health Emergency Dashboard, 16 Aprile, ore 10.00)

- **Stati Uniti** 578.268 casi, 23.476 morti
- **Canada** 26.146 casi, 823 morti
- **Messico** 5.014 casi, 332 morti

**Fonte:** Ministero della Salute, 16/04/2020