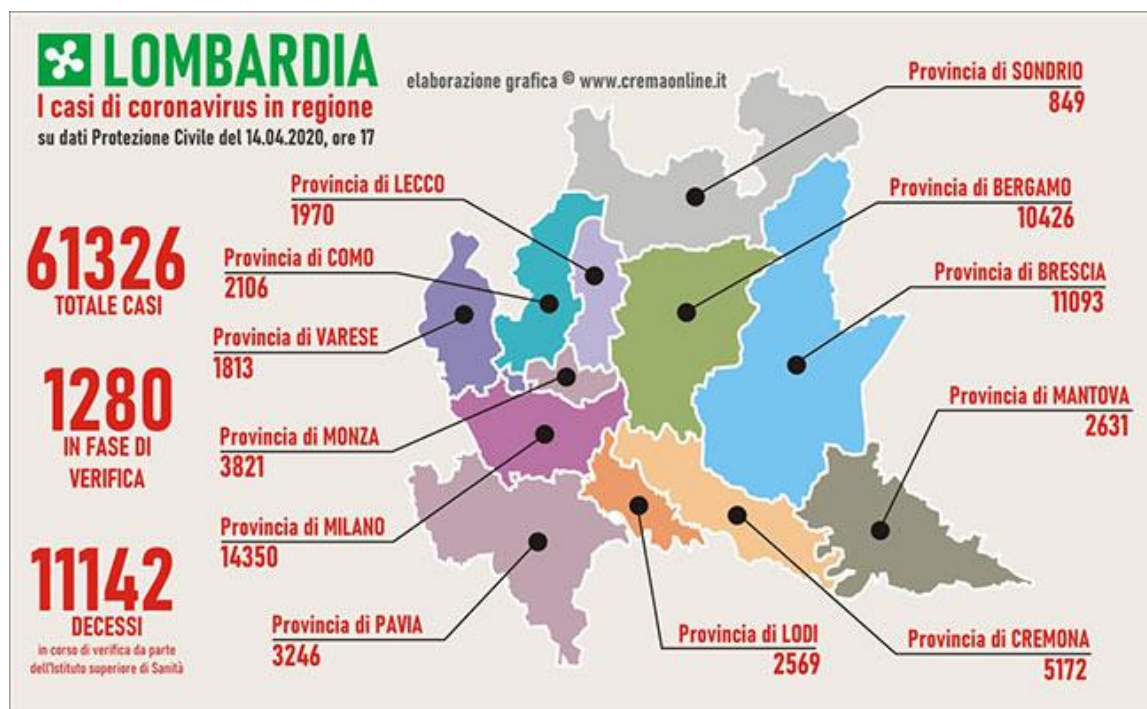


Vista l'emergenza nuovo coronavirus, un gruppo di MMG ha pensato di riunirsi e inviare dei bollettini quotidianamente con lo scopo di tenere aggiornati i medici iscritti alla FIMMG e diffondere tutte le informazioni utili e costruttive che ruotano attorno a questa emergenza.

BOLLETTINO

SITUAZIONE REGIONALE: PROVINCE LOMBARDE



Fonte: Conferenza stampa del Capo della Protezione Civile Angelo Borrelli del 14/04/2020 ore 17:00, elaborazione grafica Crema Online

Nello specifico, nelle singole **Regioni italiane** il numero di contagiati è il seguente:

Regione	AGGIORNAMENTO 14/04/2020 ORE 17.00								
	POSITIVI AL nCoV				DIMESSI/ GUARITI	DECEDUTI	CASI TOTALI	INCREMENTO CASI TOTALI (rispetto al giorno precedente)	TAMPONI
	Ricoverati con sintomi	Terapia intensiva	Isolamento domiciliare	Totale attualmente positivi					
Lombardia	12.077	1.122	19.164	32.363	17.821	11.142	61.326	+ 1.012	214.870
Emilia Romagna	3.473	328	9.977	13.778	4.269	2.705	20.752	+ 312	101.896
Piemonte	3.395	367	9.293	13.055	2.708	1.927	17.690	+ 556	71.678
Veneto	1.427	233	9.076	10.736	2.790	906	14.432	+ 181	208.878
Toscana	1.002	225	5.125	6.352	637	538	7.527	+ 137	82.269
Liguria	967	133	2.366	3.466	1.549	793	5.808	+ 212	24.446
Marche	937	106	2.052	3.095	1.603	728	5.426	+ 45	29.160
Lazio	1.344	199	2.479	4.022	789	300	5.111	+ 143	74.650
Campania	618	82	2.394	3.094	415	260	3.769	+ 99	38.094
Trento	325	54	1.703	2.082	749	310	3.141	+ 15	18.774
Puglia	611	62	1879	2.552	288	278	3.118	+ 53	33.071
Friuli V.G.	166	28	705	899	1.415	206	2.520	+ 38	31.764
Sicilia	552	53	1.466	2.071	255	175	2.501	+ 43	37.877
Abruzzo	345	52	1.403	1.800	213	232	2.245	+ 32	20.935
Bolzano	177	39	1.348	1.564	406	214	2.184	+ 35	24.457
Umbria	127	37	458	622	646	53	1.321	+ 1	18.956
Sardegna	107	24	769	900	158	80	1.138	+ 10	11.893
Calabria	161	12	643	816	72	68	956	+ 28	19.014
Valle d'Aosta	112	14	433	559	270	118	947	+ 20	3.726
Basilicata	62	12	191	265	35	19	319	0	4.759
Molise	26	4	170	200	42	15	257	0	2.522
TOTALE	28.011	3.186	73.094	104.291	37.130	21.067	162.488	+ 2.972	1.073.689

ATTUALMENTE POSITIVI	104.291
TOTALE GUARITI	37.130
TOTALE DECEDUTI	21.067
CASI TOTALI	162.488

Fonte: PCM – DPC dati forniti dal Ministero della Salute, 14/04/2020 ore 17:00

RIPARTIZIONE PER PROVINCE: si veda **allegato**.

SITUAZIONE NAZIONALE

N° TAMPONI ATTUALMENTE POSITIVI: 104291

N° DECEDUTI: 21067

N° GUARITI: 37130

SITUAZIONE INTERNAZIONALE

Globale

- **1.776.867** casi confermati nel mondo dall'inizio dell'epidemia
- **111.828** morti

Cina

- **83.597** casi confermati clinicamente e in laboratorio
- **3.351** morti

Europa

(Ultimi dati OMS, inclusa Italia, fonte Dashboard Who European Region, 13 Aprile, ore 10)

- **914.366** casi confermati
- **77.438** morti

Primi cinque Paesi per trasmissione locale in Europa

- **Italia** 159.516 casi, 20.465 morti *
- **Spagna** 166.019 casi, 16.972 morti
- **Germania** 123.016 casi, 2.799 morti
- **Francia** 95.403 casi, 14.393 morti
- **Svizzera** 25.220 casi, 858 morti

***Fonte:** Dipartimento Protezione Civile

America

(Ultimi dati OMS. Fonte: Health Emergency Dashboard, 14 Aprile, ore 09.00)

- **Stati Uniti** 524.514 casi, 20.444 morti
- **Canada** 23.702 casi, 674 morti
- **Messico** 4.219 casi, 273 morti

Fonte: Ministero della Salute, 13/04/2020