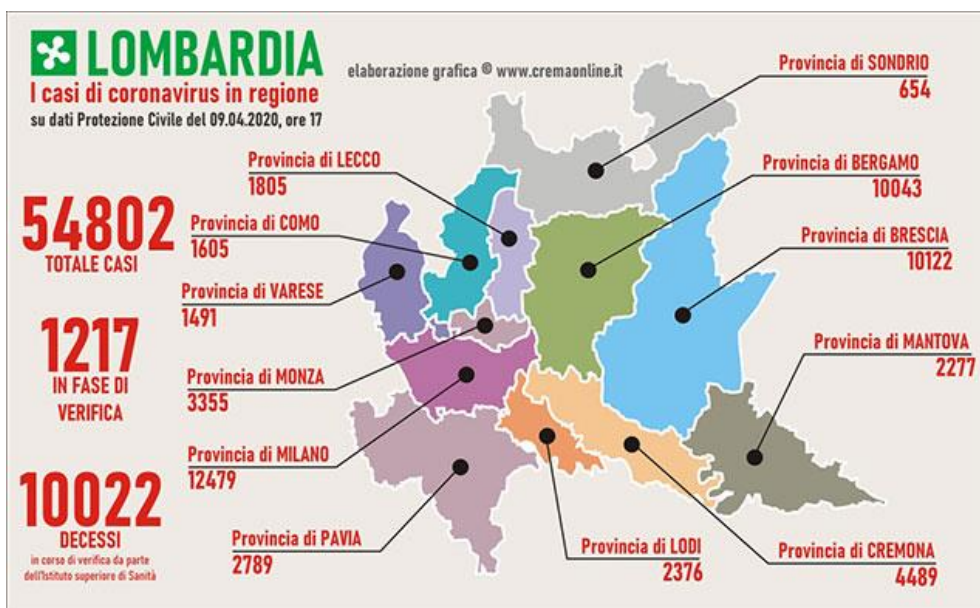


Vista l'emergenza nuovo coronavirus, un gruppo di MMG ha pensato di riunirsi e inviare dei bollettini quotidianamente con lo scopo di tenere aggiornati i medici iscritti alla FIMMG e diffondere tutte le informazioni utili e costruttive che ruotano attorno a questa emergenza.

BOLLETTINO

SITUAZIONE REGIONALE: PROVINCE LOMBARDE



Fonte: Conferenza stampa del Capo della Protezione Civile Angelo Borrelli del 09/04/2020 ore 17:00, elaborazione grafica Crema Online

Nello specifico, nelle singole **Regioni italiane** il numero di contagiati è il seguente:

Regione	AGGIORNAMENTO 09/04/2020 ORE 17.00								
	POSITIVI AL nCoV				DIMESSI/ GUARITI	DECEDUTI	CASI TOTALI	INCREMENTO CASI TOTALI (rispetto al giorno precedente)	TAMPONI
	Ricoverati con sintomi	Terapia intensiva	Isolamento domiciliare	Totale attualmente positivi					
Lombardia	11.796	1.236	16.042	29.074	15.706	10.022	54.802	+ 1.388	176.953
Emilia Romagna	3722	355	9181	13.258	3.103	2.316	18.677	+ 443	81.715
Piemonte	3.514	412	7.410	11.336	1.732	1.454	14.522	+ 639	52.807
Veneto	1.530	274	8.645	10.449	1.728	756	12.933	+ 523	171.456
Toscana	1.038	256	4.409	5.703	441	408	6.552	+ 173	65.461
Liguria	1.103	154	1.996	3.253	1.085	682	5.020	+ 114	18.446
Marche	945	133	2.323	3.401	885	669	4.955	+ 96	18.194
Lazio	1.244	198	2.090	3.532	644	253	4.429	+ 163	58.107
Campania	604	94	2.175	2.873	244	227	3.344	+ 76	29.664
Trento	345	69	1.564	1.978	462	268	2.708	+ 106	14.338
Puglia	630	86	1.585	2.301	190	225	2.716	+ 82	26.088
Friuli V.G.	167	37	1.186	1.390	738	171	2.299	+ 81	26.205
Sicilia	566	63	1.313	1.942	152	138	2.232	+ 73	28.742
Abruzzo	306	57	1.203	1.566	171	194	1.931	+ 72	16.847
Bolzano	263	64	988	1.315	401	187	1.903	+ 68	19.875
Umbria	154	38	600	792	455	51	1.298	+ 9	15.170
Sardegna	106	25	745	876	86	64	1.026	+ 51	8.918
Calabria	168	15	582	765	48	61	874	+ 15	15.698
Valle d'Aosta	118	18	473	609	154	105	868	+ 18	3.142
Basilicata	50	17	208	275	13	15	303	+ 6	3.474
Molise	30	4	155	189	32	13	234	+ 8	2.069
TOTALE	28.399	3.605	64.873	96.877	28.470	18.279	143.626	+ 4.204	853.369

ATTUALMENTE POSITIVI	96.877
TOTALE GUARITI	28.470
TOTALE DECEDUTI	18.279
CASI TOTALI	143.626

Fonte: PCM – DPC dati forniti dal Ministero della Salute, 09/04/2020 ore 17:00

RIPARTIZIONE PER PROVINCE: si veda **allegato**.

SITUAZIONE NAZIONALE

N° TAMPONI POSITIVI: 96877

N° DECEDUTI: 18279

N° GUARITI: 28470

SITUAZIONE INTERNAZIONALE

Globale

- **1.395.136** casi confermati nel mondo dall'inizio dell'epidemia
- **81.580** morti
- **208** Paesi o regioni

Cina

- **83.249** casi confermati clinicamente e in laboratorio
- **3.344** morti

Europa

(Ultimi dati OMS, inclusa Italia, fonte Dashboard Who European Region, 8 Aprile, ore 10)

- **721.156** casi confermati
- **57.654** morti

Primi cinque Paesi per trasmissione locale in Europa

- **Italia** 139.422 casi, 17.669 morti *
- **Spagna** 140.510 casi, 13.798 morti
- **Germania** 103.228 casi, 1.861 morti
- **Francia** 78.167 casi, 10.328 morti
- **Svizzera** 22.164 casi, 641 morti
- **(Regno Unito** 55.242 casi, 6.159 morti)

*Fonte: Dipartimento Protezione Civile

America

(Ultimi dati OMS. Fonte: Health Emergency Dashboard, 9 Aprile, ore 02.00)

- **Stati Uniti** 395.030 casi, 12.740 morti
- **Canada** 18.433 casi, 401 morti
- **Messico** 2.785 casi, 141 morti

Fonte: Ministero della Salute, 09/04/2020