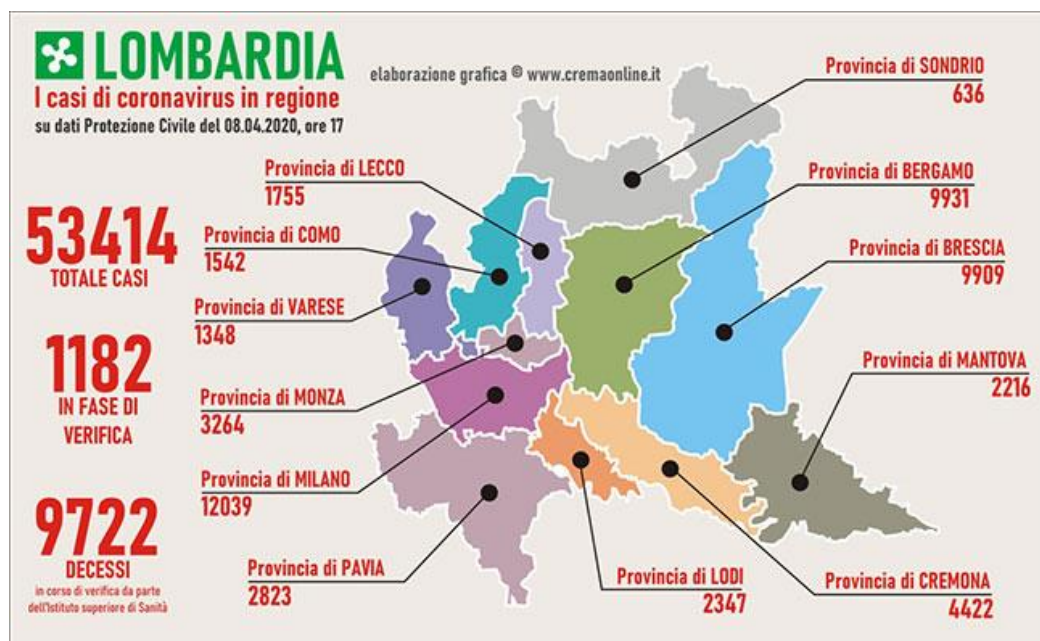


Vista l'emergenza nuovo coronavirus, un gruppo di MMG ha pensato di riunirsi e inviare dei bollettini quotidianamente con lo scopo di tenere aggiornati i medici iscritti alla FIMMG e diffondere tutte le informazioni utili e costruttive che ruotano attorno a questa emergenza.

BOLLETTINO

SITUAZIONE REGIONALE: PROVINCE LOMBARDE



Fonte: Conferenza stampa del Capo della Protezione Civile Angelo Borrelli del 08/04/2020 ore 17:00, elaborazione grafica Crema Online

Nello specifico, nelle singole **Regioni italiane** il numero di contagiati è il seguente:

Regione	AGGIORNAMENTO 08/04/2020 ORE 17.00								
	POSITIVI AL nCoV				DIMESSI/ GUARITI	DECEDUTI	CASI TOTALI	INCREMENTO CASI TOTALI (rispetto al giorno precedente)	TAMPONI
	Ricoverati con sintomi	Terapia intensiva	Isolamento domiciliare	Totale attualmente positivi					
Lombardia	11.719	1.257	15.569	28.545	15.147	9.722	53.414	+ 1.089	167.557
Emilia Romagna	3.769	361	8.980	13.110	2.890	2.234	18.234	+ 409	78.367
Piemonte	3.493	423	7.073	10.989	1.516	1.378	13.883	+ 540	48.495
Veneto	1.554	285	8.332	10.171	1.503	736	12.410	+ 485	163.247
Toscana	1.066	260	4.231	5.557	430	392	6.379	+ 206	60.985
Marche	974	133	2.455	3.562	645	652	4.859	+ 149	17.532
Liguria	1.109	153	1.983	3.245	1.007	654	4.906	+ 149	17.521
Lazio	1.241	196	2.011	3.448	574	244	4.266	+ 117	55.113
Trento	354	77	1.509	1.940	407	255	2.602	+ 126	13.258
Campania	608	97	2.154	2.859	188	221	3.268	+ 120	27.784
Puglia	639	90	1.509	2.238	177	219	2.634	+ 120	24.493
Friuli V.G.	162	41	1.212	1.415	634	169	2.218	+ 65	24.798
Sicilia	563	65	1.265	1.893	133	133	2.159	+ 62	27.438
Abruzzo	331	62	1.141	1.534	146	179	1.859	+ 60	15.846
Bolzano	268	65	948	1.281	371	183	1.835	+ 24	18.865
Umbria	155	41	627	823	416	50	1.289	+ 26	14.105
Sardegna	112	31	697	840	76	59	975	+ 40	8.493
Calabria	170	15	570	755	44	60	859	+ 26	14.977
Valle d'Aosta	120	20	466	606	142	102	850	+ 15	2.953
Basilicata	48	17	205	270	13	14	297	+ 6	3.296
Molise	30	4	147	181	32	13	226	+ 2	2.002
TOTALE	28.485	3.693	63.084	95.262	26.491	17.669	139.422	+ 3.836	807.125

ATTUALMENTE POSITIVI	95.262
TOTALE GUARITI	26.491
TOTALE DECEDUTI	17.669
CASI TOTALI	139.422

Fonte: PCM – DPC dati forniti dal Ministero della Salute, 08/04/2020 ore 17:00

RIPARTIZIONE PER PROVINCE: si veda **allegato**.

SITUAZIONE NAZIONALE

N° TAMPONI POSITIVI: 95262

N° DECEDUTI: 17669

N° GUARITI: 26491

SITUAZIONE INTERNAZIONALE

Globale

- 1.282.931 casi confermati nel mondo dall'inizio dell'epidemia
- 72.776 morti
- 208 Paesi o regioni

Cina

- 83.071 casi confermati clinicamente e in laboratorio
- 3.340 morti

Europa

(Ultimi dati OMS, inclusa Italia, fonte Dashboard Who European Region, 7 Aprile, ore 10)

- 687.236 casi confermati
- 52.824 morti

Primi cinque Paesi per trasmissione locale in Europa

- **Italia** 135.586 casi, 17.127 morti *
- **Spagna** 135.032 casi, 13.055 morti
- **Germania** 99.225 casi, 1.607 morti
- **Francia** 74.488 casi, 8.896 morti
- **Svizzera** 21.574 casi, 715 morti
- **(Regno Unito** 51.608 casi, 5.373 morti)

***Fonte:** Dipartimento Protezione Civile

America

(Ultimi dati OMS. Fonte: Health Emergency Dashboard, 8 Aprile, ore 02.00)

- **Stati Uniti** 333.811 casi, 9.559 morti
- **Canada** 15.806 casi, 293 morti
- **Messico** 2.143 casi, 94 morti

Fonte: Ministero della Salute, 08/04/2020