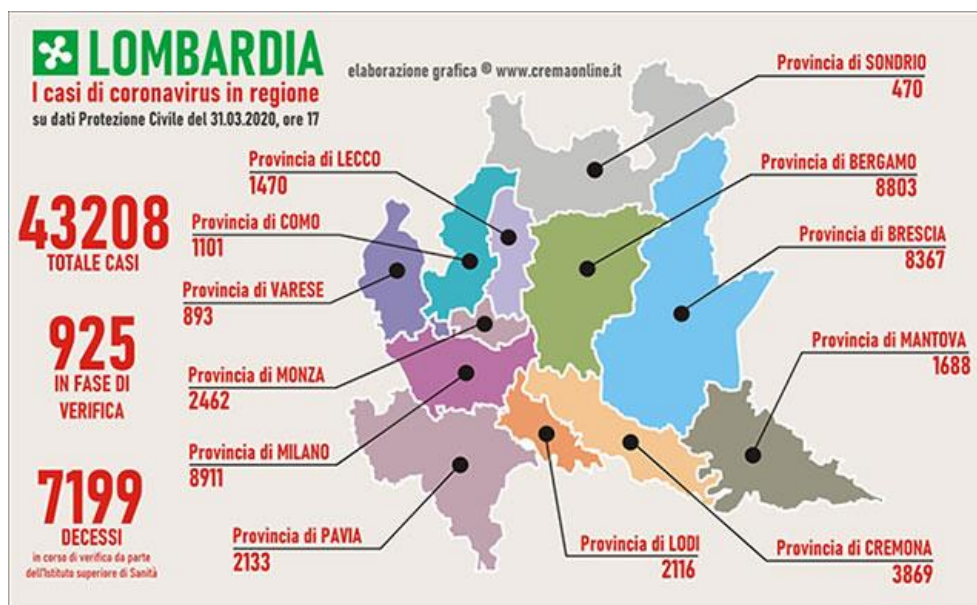


Vista l'emergenza nuovo coronavirus, un gruppo di MMG ha pensato di riunirsi e inviare dei bollettini quotidianamente con lo scopo di tenere aggiornati i medici iscritti alla FIMMG e diffondere tutte le informazioni utili e costruttive che ruotano attorno a questa emergenza.

BOLLETTINO

SITUAZIONE REGIONALE: PROVINCE LOMBARDE



Fonte: Conferenza stampa del Capo della Protezione Civile Angelo Borrelli del 31/03/2020 ore 17:00, elaborazione grafica Crema Online

Nello specifico, nelle singole **Regioni italiane** il numero di contagiati è il seguente:

Regione	AGGIORNAMENTO 31/03/2020 ORE 17.00							
	POSITIVI AL nCoV				DIMESSI/ GUARITI	DECEDUTI	CASI TOTALI	TAMPONI
	Ricoverati con sintomi	Terapia intensiva	Isolamento domiciliare	Totale attualmente positivi				
Lombardia	11.883	1.324	11.917	25.124	10.885	7.199	43.208	114.640
Emilia Romagna	3.765	353	6.835	10.953	1.477	1.644	14.074	54.532
Veneto	1.680	356	5.814	7.850	828	477	9.155	106.238
Piemonte	3.174	452	4.456	8.082	365	854	9.301	27.658
Toscana	1.120	293	2.813	4.226	138	244	4.608	33.165
Marche	946	169	2.237	3.352	21	452	3.825	11.724
Liguria	1.153	179	1.176	2.508	480	428	3.416	10.376
Lazio	1.127	173	1.342	2.642	291	162	3.095	34.677
Campania	501	133	1.237	1.871	88	133	2.092	14.403
Trento	354	80	955	1.389	193	164	1.746	6.973
Puglia	609	105	940	1.654	39	110	1.803	14.073
Friuli V.G.	215	60	885	1.160	320	113	1.593	14.899
Sicilia	503	72	917	1.492	74	81	1.647	15.634
Abruzzo	335	73	783	1.191	95	115	1.401	8.758
Bolzano	249	62	831	1.142	153	76	1.371	11.275
Umbria	176	43	632	851	190	37	1.078	8.685
Sardegna	113	28	516	657	34	31	722	5.257
Calabria	132	17	457	606	17	36	659	9.327
Valle d'Aosta	91	26	435	552	20	56	628	1.582
Basilicata	37	17	162	216	3	7	226	2.043
Molise	29	8	80	117	18	9	144	1.049
TOTALE	28.192	4.023	45.420	77.635	15.729	12.428	105.792	506.968

ATTUALMENTE POSITIVI	77.635
TOTALE GUARITI	15.729
TOTALE DECEDUTI	12.428
CASI TOTALI	105.792

Fonte: PCM – DPC dati forniti dal Ministero della Salute, 31/03/2020 ore 17:00

RIPARTIZIONE PER PROVINCE: si veda **allegato**.

SITUAZIONE NAZIONALE

N° TAMPONI POSITIVI: 77635

N° DECEDUTI: 12428

N° GUARITI: 15729

SITUAZIONE INTERNAZIONALE

Globale

- **697.244** casi confermati per il nuovo coronavirus (Covid-19) nel mondo dall'inizio dell'epidemia *
- **33.257** morti
- **203** Paesi o regioni

Cina

- **82.455** casi confermati clinicamente e in laboratorio
- **3.313** morti

Fonte: Ministero della Salute, 31/03/2020 ore 18:00

Europa

(Ultimi dati OMS, inclusa Italia, fonte Dashboard Who European Region, 30 marzo, ore 10)

- **393.285** casi confermati
- **23.966** morti

Primi cinque Paesi per trasmissione locale in Europa

- **Italia** 101.739 casi, 11.591 morti *
- **Spagna** 78.797 casi, 6.528 morti
- **Germania** 57.298 casi, 455 morti
- **Francia** 39.642 casi, 2.602 morti
- **Svizzera** 14.274 casi, 257 morti
- **(Regno Unito** 19.526 casi, 1.228 morti)

***Fonte:** Dipartimento Protezione Civile

America

(Ultimi dati OMS. Fonte: Health Emergency Dashboard, 30 Marzo, ore 18)

- **Stati Uniti** 122.653 casi, 2.112 morti
- **Canada** 5.655 casi, 61 morti
- **Messico** 848 casi, 16 morti