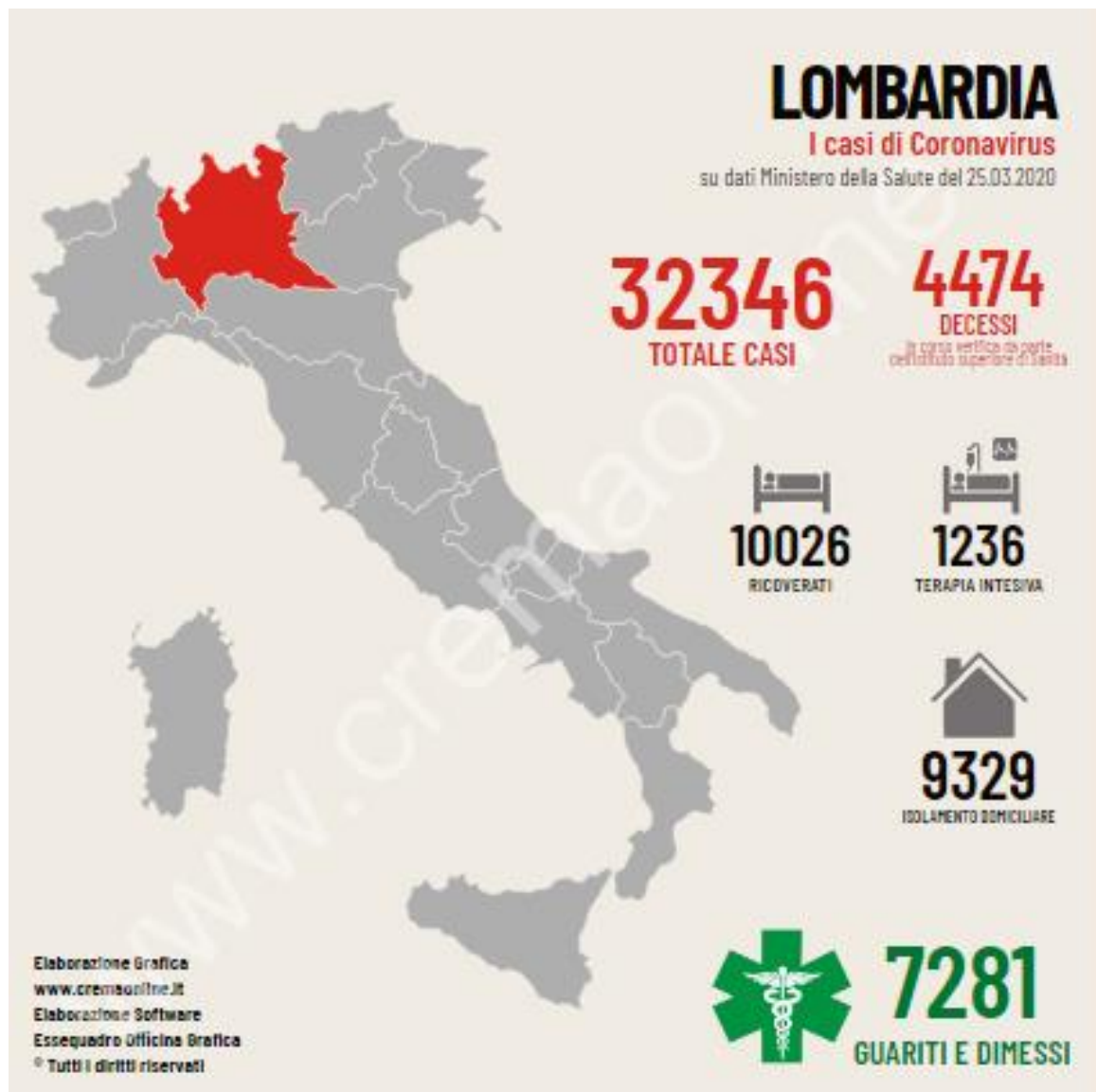


Vista l'emergenza nuovo coronavirus, un gruppo di MMG ha pensato di riunirsi e inviare dei bollettini quotidianamente con lo scopo di tenere aggiornati i medici iscritti alla FIMMG e diffondere tutte le informazioni utili e costruttive che ruotano attorno a questa emergenza.

BOLLETTINO

SITUAZIONE REGIONALE: LOMBARDIA



Fonte: Conferenza stampa del Capo della Protezione Civile del 25/03/2020 ore 18:00

Per vedere la **ripartizione dei contagi per Provincia** del 25/3/2020 consulta **[l'allegato 1](#)**

Fonte: PCM-DPC dati forniti dal Ministero della Salute

Nello specifico, nelle singole Regioni Italiane il numero di contagiati è il seguente:

PCM-DPC dati forniti dal Ministero della Salute

Regione	AGGIORNAMENTO 25/03/2020 ORE 17.00							
	POSITIVI AL nCoV				DIMESSI/ GUARITI	DECEDUTI	CASI TOTALI	TAMPONI
	Ricoverati con sintomi	Terapia intensiva	Isolamento domiciliare	Totale attualmente positivi				
Lombardia	10026	1236	9329	20591	7281	4474	32.346	81.666
Emilia Romagna	3180	294	4782	8256	721	1077	10.054	38.045
Veneto	1407	316	4022	5745	439	258	6.442	70.877
Piemonte	2544	381	2631	5556	19	449	6.024	16.655
Marche	938	148	1553	2639	8	287	2.934	7.896
Toscana	999	251	1526	2776	54	142	2.972	17.868
Liguria	927	147	752	1826	225	254	2.305	6.602
Lazio	805	101	769	1675	131	95	1.901	20.669
Campania	318	123	631	1072	53	74	1.199	6.972
Trento	308	65	685	1058	90	74	1.222	4.114
Puglia	349	64	610	1023	22	48	1.093	8.223
Friuli V.G.	200	52	659	911	158	70	1.139	9.494
Bolzano	190	40	518	748	67	43	858	6.649
Sicilia	259	80	597	936	33	25	994	8.312
Abruzzo	248	59	431	738	23	52	813	4.982
Umbria	123	44	519	686	5	19	710	4.707
Valle d'Aosta	70	25	280	375	2	24	401	1.200
Sardegna	82	19	311	412	12	18	442	3.019
Calabria	93	23	217	333	7	11	351	5.058
Basilicata	20	14	78	112		1	113	857
Molise	26	7	20	53	12	8	73	580
TOTALE	23.112	3.489	30.920	57.521	9.362	7.503	74.386	324.445

ATTUALMENTE POSITIVI	57.521
TOTALE GUARITI	9.362
TOTALE DECEDUTI	7.503
CASI TOTALI	74.386

Fonte: PCM – DPC dati forniti dal Ministero della Salute, 25/03/2020 ore 17:00

SITUAZIONE NAZIONALE

N° TAMPONI POSITIVI: 57.521

N° DECEDUTI: 7.503

N° GUARITI: 9.362

SITUAZIONE INTERNAZIONALE

Globale

- **416.686** casi confermati per il nuovo coronavirus (Covid-19) nel mondo dall'inizio dell'epidemia *
- **18.589** morti
- **196** paesi colpiti

Cina

- **81.861** casi confermati clinicamente e in laboratorio
- **3.287** morti

America

- **51.914** casi confermati
- **673** morti

Fonte: Ministero della Salute, 25/03/2020 ore 18:00