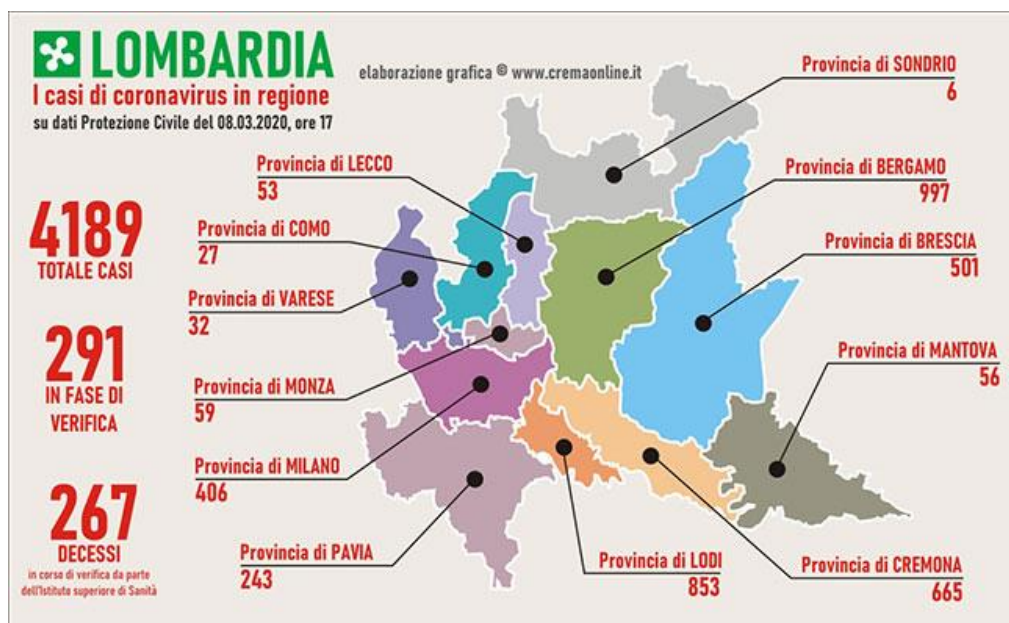


Vista l'emergenza nuovo coronavirus, un gruppo di MMG ha pensato di riunirsi e inviare dei bollettini quotidianamente con lo scopo di tenere aggiornati i medici iscritti alla FIMMG e diffondere tutte le informazioni utili e costruttive che ruotano attorno a questa emergenza.

BOLLETTINO

SITUAZIONE REGIONALE: PROVINCE LOMBARDE



Fonte: Conferenza stampa del Capo della Protezione Civile Angelo Borrelli del 08/03/2020 ore 18:00

Nello specifico, nelle singole **Regioni italiane** il numero di contagiati è il seguente:

Regione	AGGIORNAMENTO 08/03/2020 ORE 17.00							
	POSITIVI AL nCoV				DIMESSI GUARITI	DECEDUTI	CASI TOTALI	TAMPONI
	Ricoverati con sintomi	Terapia intensiva	Isolamento domiciliare	Totale attualmente positivi				
Lombardia	2217	399	756	3372	550	267	4189	18534
Emilia Romagna	542	75	480	1097	27	56	1180	4344
Veneto	146	47	430	623	29	18	670	15918
Piemonte	245	45	65	355		5	360	1636
Marche	110	41	114	265		7	272	1025
Toscana	91	7	67	165	1		166	1618
Lazio	47	8	26	81	3	3	87	1929
Campania	30	7	63	100	1		101	980
Liguria	39	11	17	67	5	6	78	401
Friuli V.G.	7	1	45	53	3	1	57	997
Sicilia	18		33	51	2		53	791
Puglia	17	3	16	36	1	3	40	627
Umbria	2	2	22	26			26	168
Molise	4	2	8	14			14	116
Trento	7	2	14	23			23	228
Abruzzo	14		3	17			17	163
Bolzano	8		1	9			9	36
Valle d'Aosta	1		8	9			9	41
Sardegna	5		6	11			11	149
Calabria	5		4	9			9	113
Basilicata	2		2	4			4	123
TOTALE	3557	650	2180	6387	622	366	7375	49937

ATTUALMENTE POSITIVI	6387
TOTALE GUARITI	622
TOTALE DECEDUTI	366
CASI TOTALI	7375

Fonte: PCM – DPC dati forniti dal Ministero della Salute, 08/03/2020 ore 18:00

SITUAZIONE NAZIONALE

N° TAMPONI ESEGUITI: oltre 25856

N° TAMPONI POSITIVI: 6387

N° DECEDUTI: 366

N° GUARITI: 622

SITUAZIONE INTERNAZIONALE

Globale

- **105.523** casi confermati per il nuovo coronavirus (Covid-19) nel mondo dall'inizio dell'epidemia *
- **3.584** morti

Cina

- **80.859** casi confermati clinicamente e in laboratorio
- **3.100** morti

Altri Paesi

- **24.664** casi confermati in 101 altri Paesi
- **484** morti

* Avviso: i dati OMS includono dal 17 febbraio i casi confermati in laboratorio e quelli clinicamente diagnosticati (attualmente applicabili solo alla provincia di Hubei-Cina).

Fonte: Ministero della Salute, 08/03/2020 ore 18:00

ULTIME DISPOSIZIONI

Il Presidente del Consiglio, Giuseppe Conte, ha firmato il nuovo Dpcm recante ulteriori misure per il contenimento e il contrasto del diffondersi del virus Covid-19 sull'intero territorio nazionale: disponibile nell'**allegato 1**.

Fonte: Governo Italiano, 08/03/2020 ore 18:00

APPROFONDIMENTI SCIENTIFICI

Per maggiori informazioni circa CORONAVIRUS SARS-COV-2 si veda **allegato 2**.