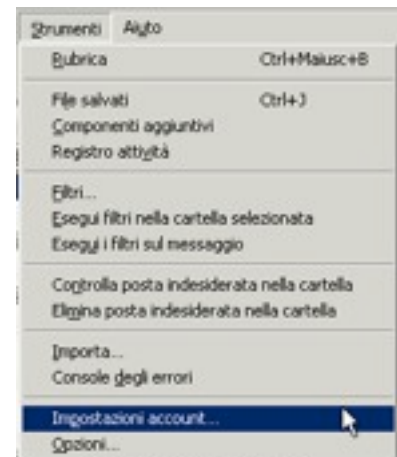
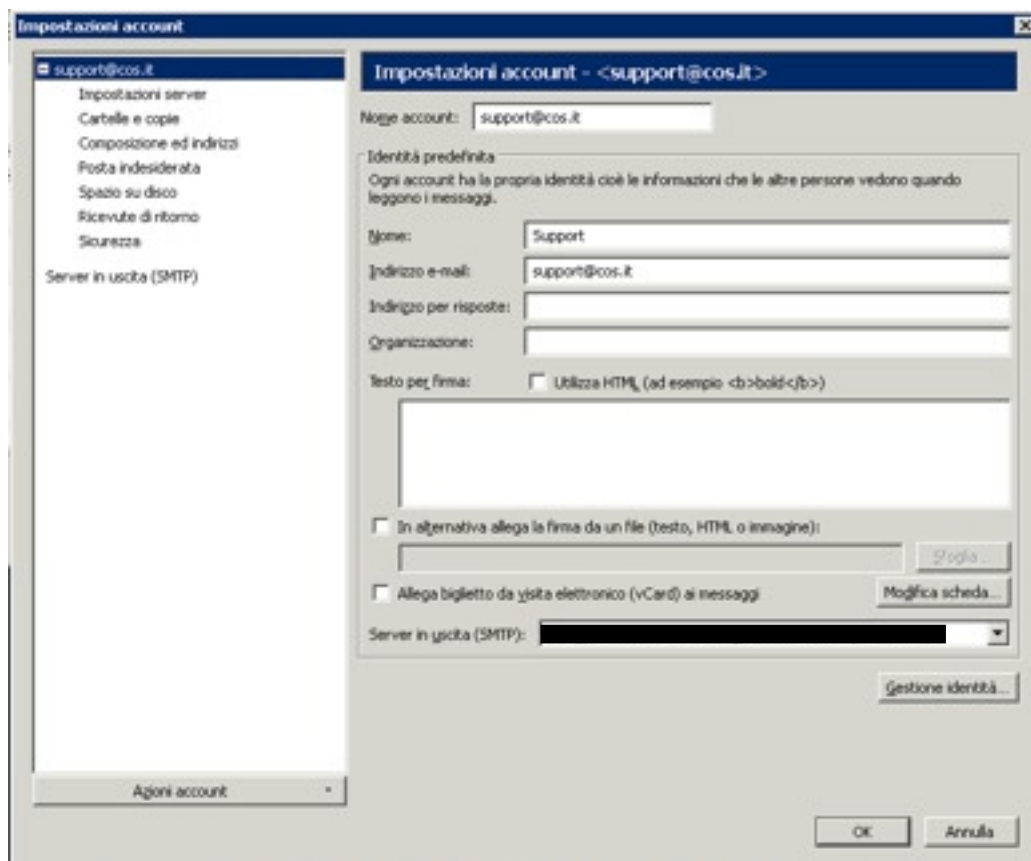


Breve guida alla configurazione della casella di posta elettronica Thunderbird.

Aprire Mozilla Thunderbird, cliccare su *Strumenti* -> *Impostazioni account...*



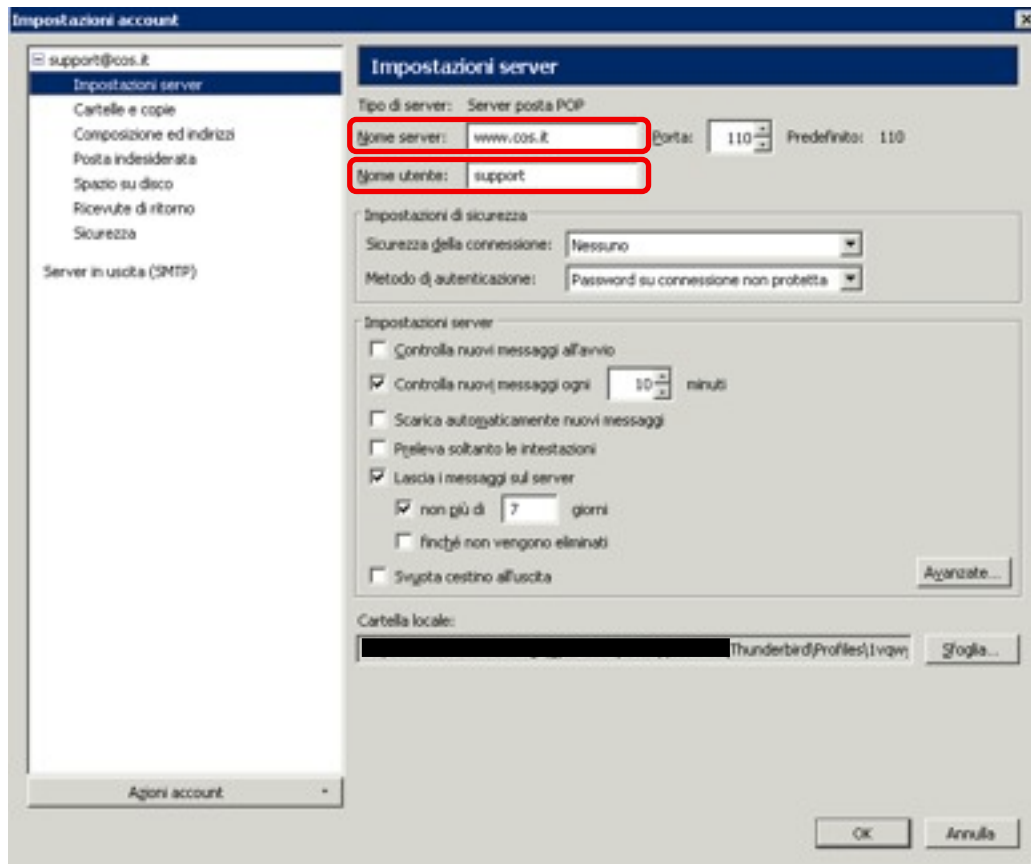
Selezionare l'account Co.S.



Selezionare la voce *Impostazioni server* e modificare le voci:

Nome server in mail.cos.it

Nome utente: con il proprio indirizzo e-mail cos.it ad esempio support@cos.it



Fare clic su OK chiudere e riavviare Mozilla Thunderbird